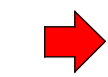

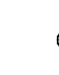

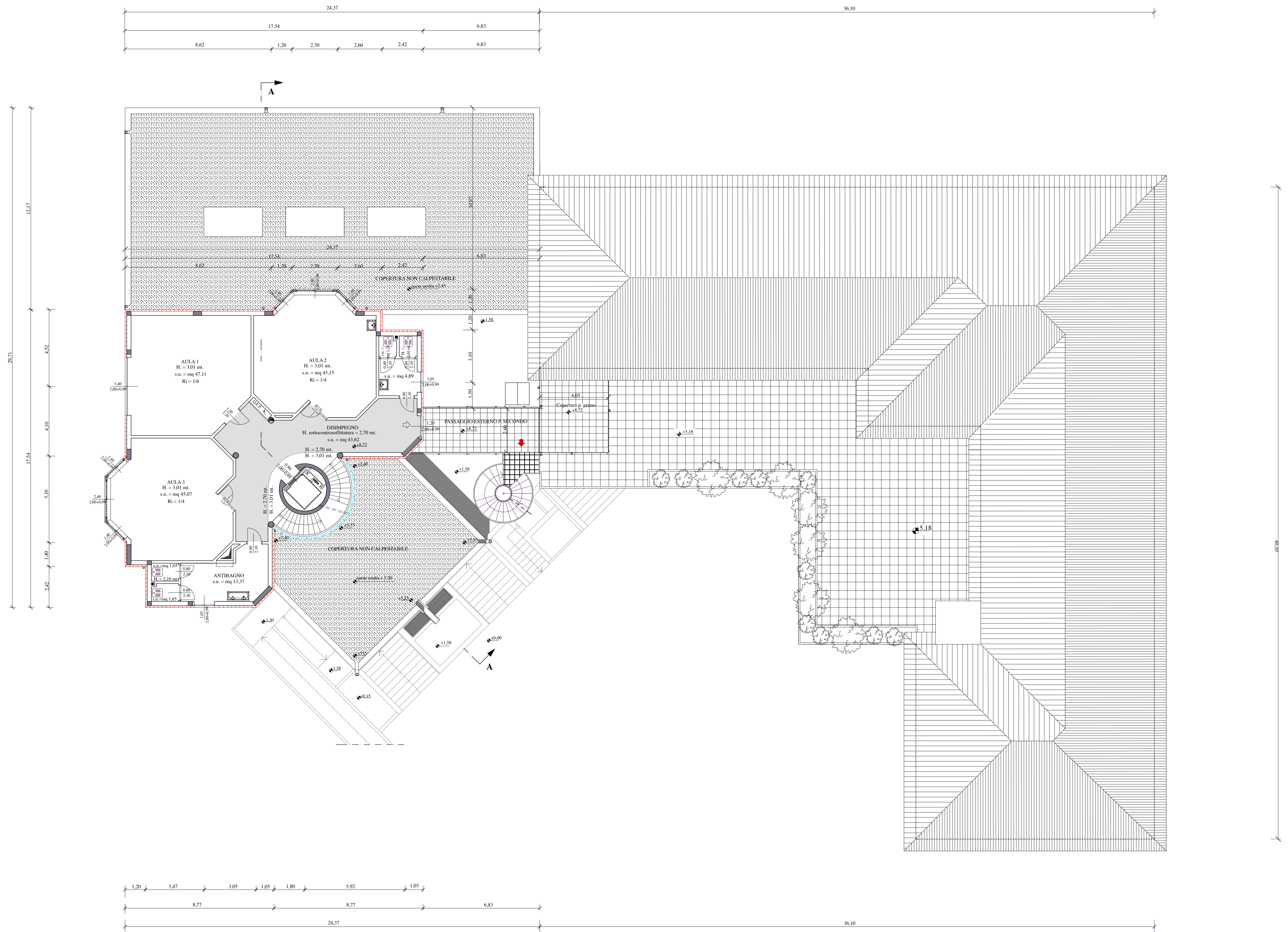


**LEGENDA**

-  USCITE DI SICUREZZA
-  ZONA CONTROSOFFITTATA
-  PLUVIALI
-  SCARICO ED ESALAZIONE W.C.



Comune di MADONE  
(Provincia di Bergamo)

**AMPLIAMENTO SCUOLE ELEMENTARI**

**COLLAUDO**

PIANTA PIANO SECONDO

**5**

Ottobre 2003

scala 1/100

**STUDIO TECNICO ASSOCIATO**  
arch. Edoardo GERBELLI - ing. Emilia RIVA  
via G. Marconi, 330 - CALUSCO D'ADDA (BG)  
tel. 035/792418 fax 035/436062 e-mail: ag@stta.it

Progetto e Direzione lavori: Dott. Arch. Edoardo Gerbelli  
Progetto e Direzione lavori strutture in c.a.: Dott. Ing. Emilia Riva  
Progetto e Direzione lavori impianto elettrico: Dott. Ing. Livio Fratus  
Progetto e Direzione lavori impianto termo-sanitario: P.L. Massimo Capitano  
Coordinatore sicurezza: Dott. Ing. Emilia Riva