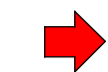

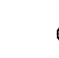

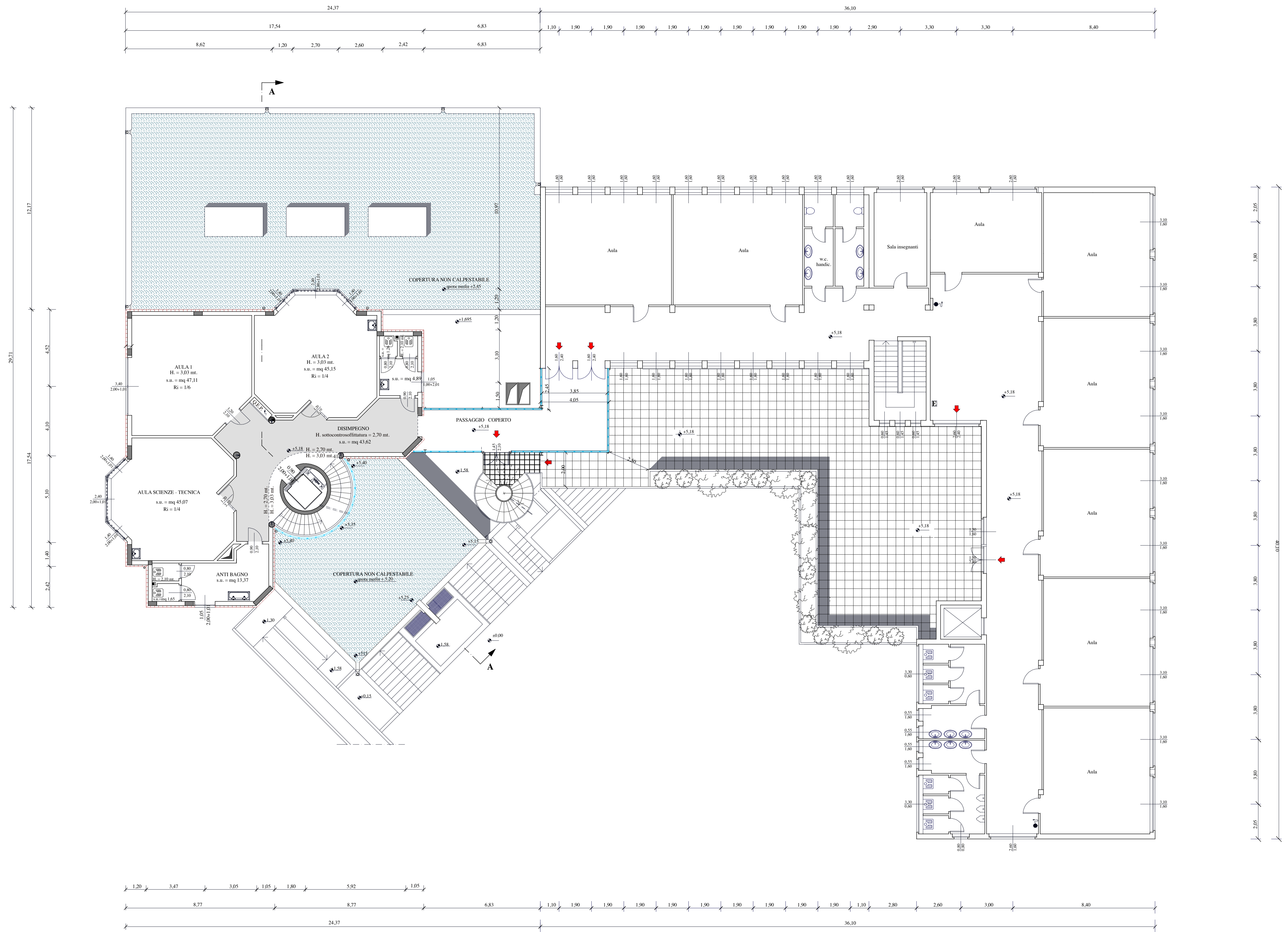


LEGENDA

-  USCITE DI SICUREZZA
-  ZONA CONTROSOFFITTATA
-  PLUVIALI
-  SCARICO ED ESALAZIONE W.C.



Comune di MADONE
(Provincia di Bergamo)

AMPLIAMENTO SCUOLE ELEMENTARI

COLLAUDO

PIANTA PIANO PRIMO

4

Ottobre 2003

scala 1/100

STUDIO TECNICO ASSOCIATO
arch. Edoardo GERBELLI - ing. Emilia RIVA
via G. Marconi, 330 - CALUSCO D'ADDA (BG)
tel. 035/762411 - fax 035/649622 - email: agt@stta.it

Progetto e Direzione lavori: Dott. Arch. Edoardo Gerbelli
Progetto e Direzione lavori strutture in c.a.: Dott. Ing. Emilia Riva
Progetto e Direzione lavori impianto elettrico: Dott. Ing. Livio Fratus
Progetto e Direzione lavori impianto termo-sanitario: P.L. Massimo Capitano
Coordinatore sicurezza: Dott. Ing. Emilia Riva