

1
ESTRATTO AZZONAMENTO
vigente e in variante

scala 1/2000

Il Segretario

Il Sindaco

Il Tecnico incaricato

Il Responsabile del procedimento

marzo 2010

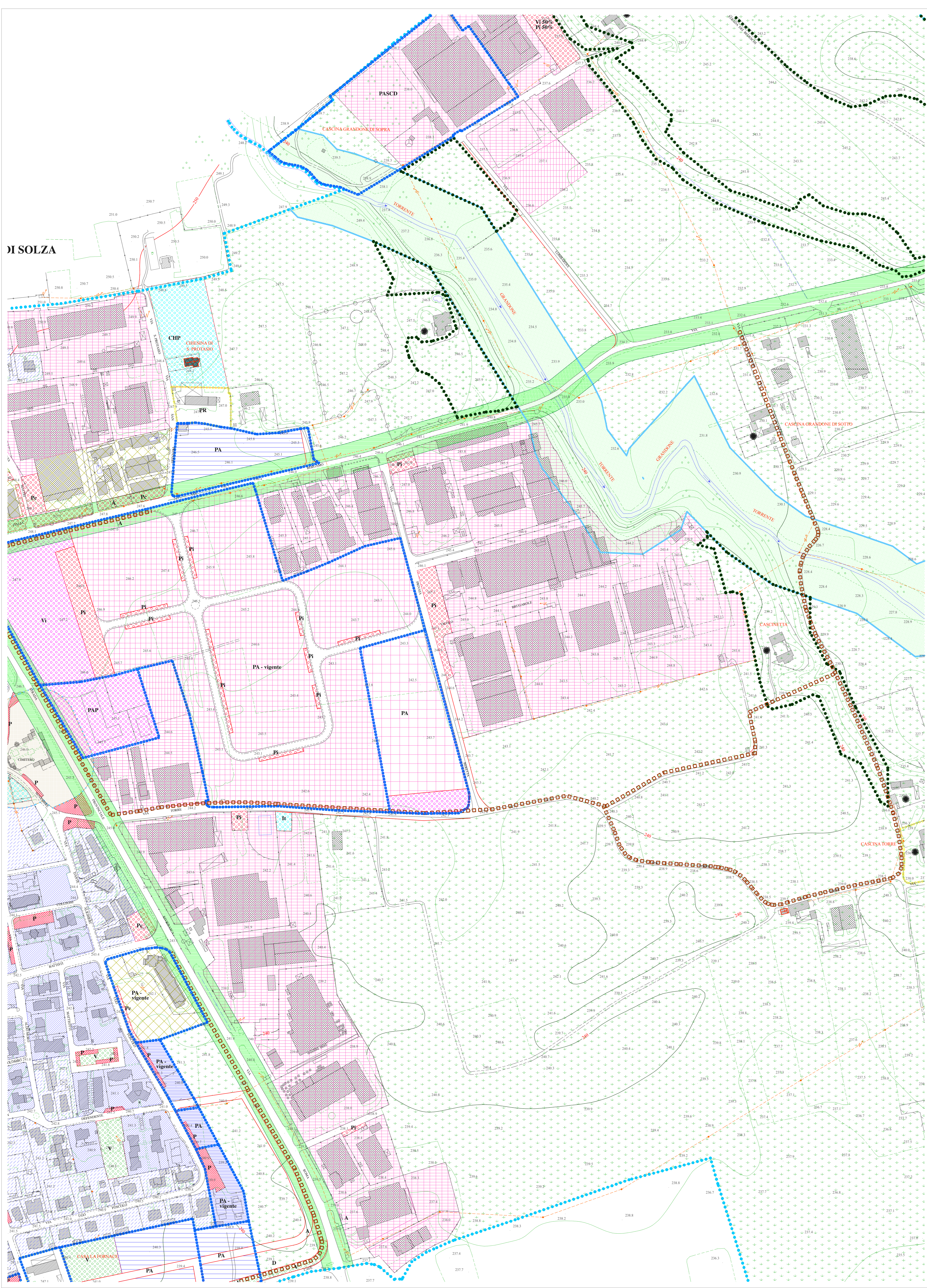
STUDIO TECNICO ASSOCIATO
arch. Edmondo GERBELLI - Ing. Tonello RIVA
24033 Casale d'Adda (Bergamo) - via G. Marconi, 30
tel. 035/792418 - fax 035/106622
email: info@studiogerbelli.it - www.studiogerbelli.it

LEGENDA P.R.G.

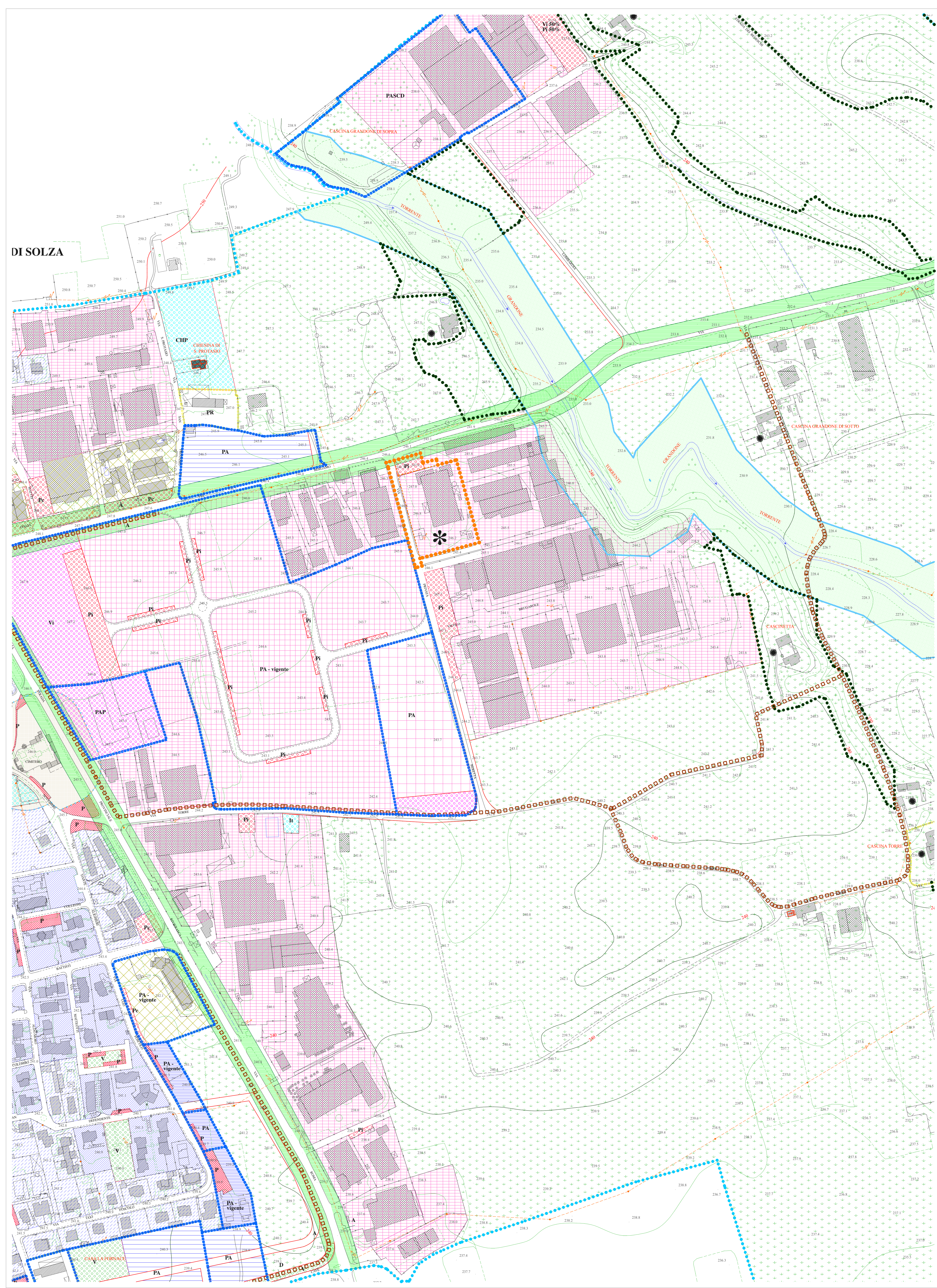
PERIMETRI	ZONE OMOGENEE
<ul style="list-style-type: none"> Limite Parco Adia Nord Limite rispetto comunale Limite fascia di Adia Piano per l'Assetto Idrogeologico (PAI) Limite fascia di rispetto dei corsi d'acqua Limite area bucinche non comprese in ambiti vincolati Perimetro area soggetta a Piano Attuativo 	<ul style="list-style-type: none"> Zona omogenea A - Centro storico di interesse storico, artistico, ambientale (per i vincoli di interesse vinca area e) Zona omogenea B1 residenziale Zona omogenea C1 - residenziale di completamento Zona omogenea C2 - residenziale di espansione Zona omogenea D1 - produttiva esistente Zona omogenea D21 - produttiva di completamento Zona omogenea D22 - produttiva di nuovo impianto con PA superiore Zona omogenea D23 - produttiva di nuovo impianto Zona omogenea D3 - commerciale e/o direzionale Zona di Recupero Ambientale Zona omogenea E1 - agricola vincolata a Parco Adia Nord e per fascia di rispetto dei corsi d'acqua Zona omogenea E2 - agricola
ZONE VINCOLATE	
<ul style="list-style-type: none"> Parco Adia Nord Fascia di rispetto dei corsi d'acqua Fascia di rispetto stradale Fascia di rispetto elettrodotti Fascia di rispetto comunale Edifici vincolati 1° giugno 1939 n. 1089 Navate strade o ampliamenti 	
ZONE A STANDARDS	
<ul style="list-style-type: none"> Istruzione inferiore - Zona omogenea F1 Istruzione superiore - Zona omogenea F2 Faccia di rispetto urbano - Zona omogenea F3 Faccia di rispetto urbano - Zona omogenea F4 Parcheggio pubblico - di uso pubblico Parcheggio per Industria - Commercio Standard per Industria - Commercio Area per servizi complementari esistenti 	<ul style="list-style-type: none"> Area sottoposta all'Art. 47 - Zona omogenea D1, produttiva esistente - secondo Corso delle N.2.

Simbologia		
<ul style="list-style-type: none"> SMA Scuola Materna SSEI Scuola Elementare CS Centro sociale M Municipio CH Chiesa Parrocchiale CHP Chiesa di San Pio CP Centro Polifunzionale Me Mercato settimanale G Giardini pubblici CS Campo sportivo P Parcheggio per residenza PI Parcheggio per impianti produttivi 	<ul style="list-style-type: none"> PC Parcheggio per attività commerciali V Stile per residenza VI Stile per insediamenti produttivi VC Stile per insediamenti commerciali PA Piano Attuativo di 12/2005 art. 12 PAVD1 Piano Attuativo a Volumetrie Definite (art. 46 delle NTA) PAVD2 Piano Attuativo a Volumetrie Definite (art. 46 delle NTA) PR Piano di Recupero (L. 457/1978) PRD Piano di Recupero (L. 457/1978) a volumetrie definite PAP Piano Attuativo di iniziativa pubblica PASCD Piano Attuativo con superficie coperta definita P/50% Prevalenza di area a standard per parcheggio in verde da localizzare dalla progettazione urbanistica per il PA (oltre il 50%) e la quota corrispondente già realizzata dal PRG 	<ul style="list-style-type: none"> De Depuratore SE Servizi Civiltà TR Tronconi di rete fognaria IC Stazione di Servizio CSC Centro Socio Culturale I Impianti per la telefonia mobile

LEGENDA CARTOGRAFICA		
OROGRAFIA	VEGETAZIONE	EDIFICI E COSTRUZIONI
<ul style="list-style-type: none"> Contorno di valle Contorno di collina Contorno di collina alta Contorno di collina bassa Contorno di collina molto bassa Contorno di collina molto alta Contorno di collina molto bassa Contorno di collina molto alta 	<ul style="list-style-type: none"> Prati Prati Prati Prati Prati Prati Prati Prati 	<ul style="list-style-type: none"> Edificio residenziale Edificio residenziale Edificio residenziale Edificio residenziale Edificio residenziale Edificio residenziale Edificio residenziale Edificio residenziale
IDROGRAFIA	VIABILITA'	ELETTRODOTTI
<ul style="list-style-type: none"> Fiume Fiume Fiume Fiume Fiume 	<ul style="list-style-type: none"> Strada asfaltata Strada asfaltata Strada asfaltata Strada asfaltata Strada asfaltata 	<ul style="list-style-type: none"> Elettricità Elettricità Elettricità Elettricità Elettricità
	TOPOGRAFIA E VARE	
	<ul style="list-style-type: none"> Contorno di valle Contorno di collina Contorno di collina alta Contorno di collina bassa Contorno di collina molto bassa Contorno di collina molto alta Contorno di collina molto bassa Contorno di collina molto alta 	



PIANO REGOLATORE VIGENTE



PIANO REGOLATORE IN VARIANTE