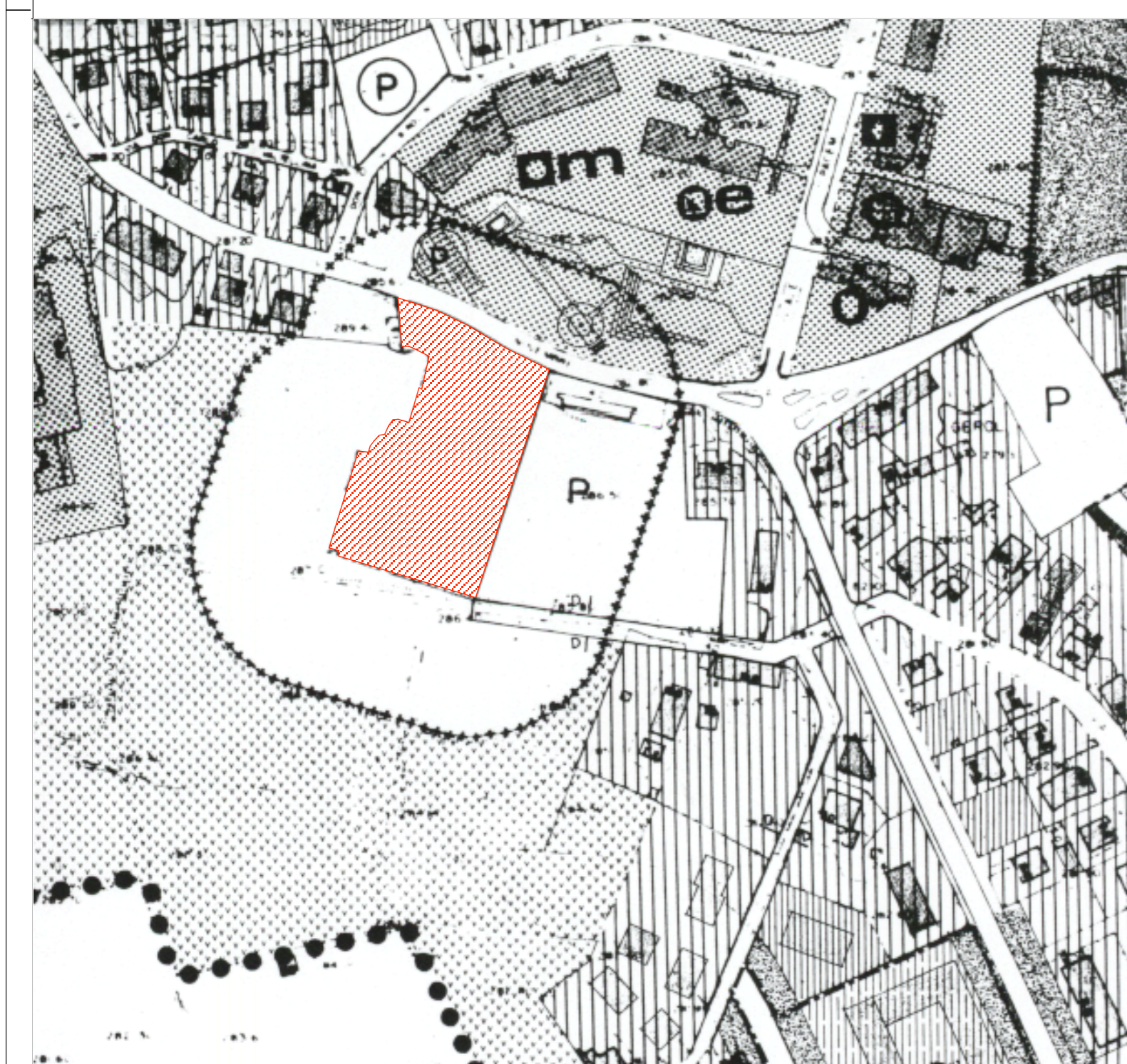


ESTRATTO MAPPA DEL COMUNE CENSUARIO DI SOTTO IL MONTE  
scala 1/2000



ESTRATTO P.R.G. VIGENTE DEL COMUNE DI SOTTO IL MONTE GIOVANNI XXIII  
scala 1/2000

Comune  
di  
**SOTTO IL MONTE GIOVANNI XXIII**  
- Provincia di BERGAMO -

**RIORGANIZZAZIONE DEGLI SPAZI PER LA SEPOLTURA  
DEL CIMITERO DEL CAPOLUOGO**

**PROGETTO  
DEFINITIVO ED ESECUTIVO**

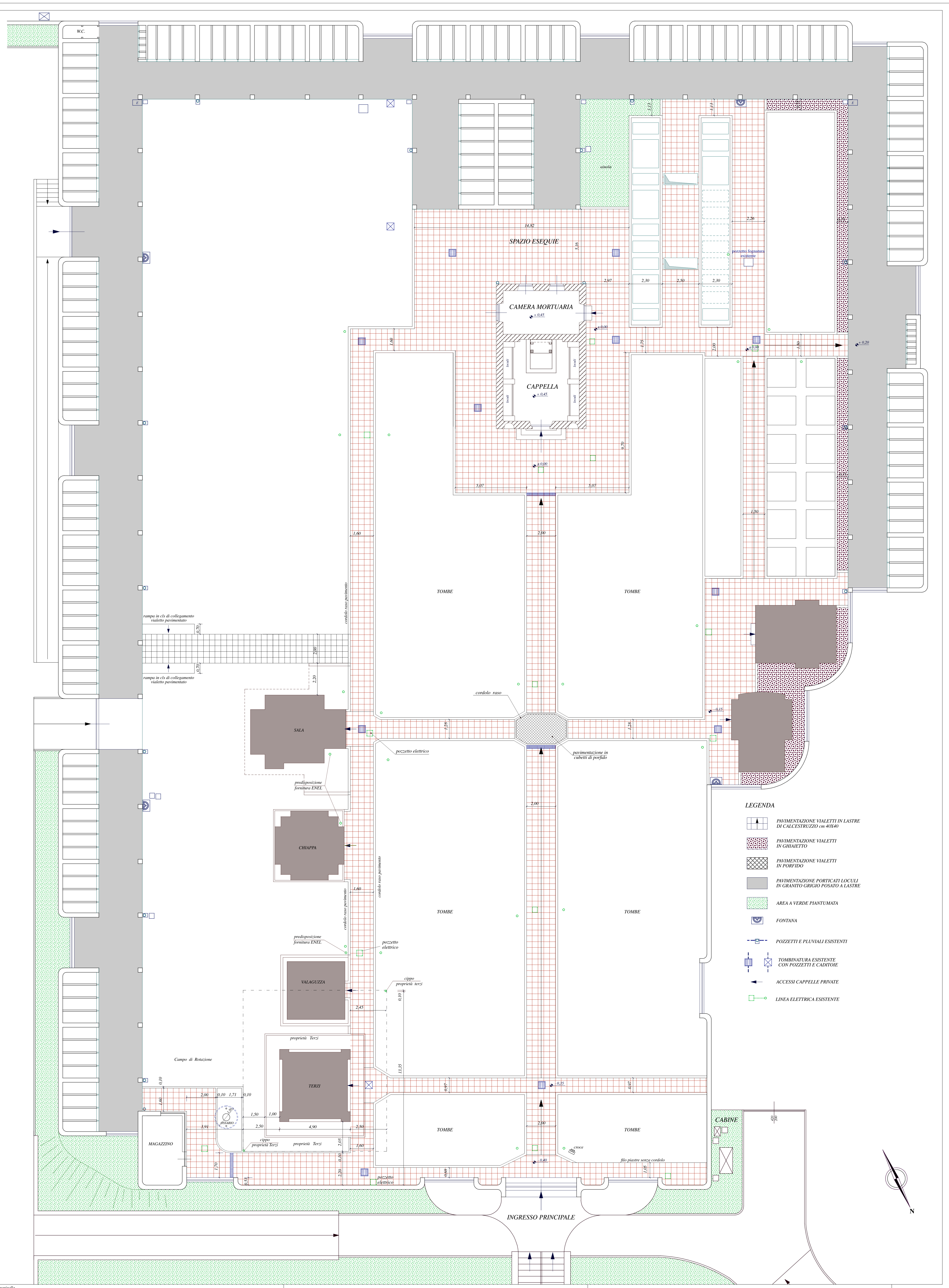
**1**

PLANIMETRIA DI RILIEVO

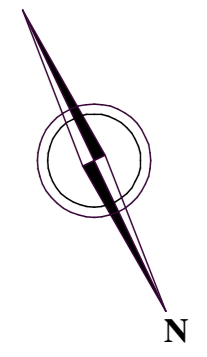
scala 1/100

Maggio 2006

STUDIO TECNICO ASSOCIATO  
Arch. EDOARDO GERBELLI - Ing. EMILIA RIVA  
24033 CALUSCO D'ADDA (BG)  
Via G. Marconi, 200  
tel.: 035/792438 - fax: 4386012 - e-mail: info@studiogerbelliriva.it



- LEGENDA**
- PAVIMENTAZIONE VIALETTI IN LASTRE DI CALCESTRUZZO cm 40/40
  - PAVIMENTAZIONE VIALETTI IN GHIAIETTO
  - PAVIMENTAZIONE VIALETTI IN PORFIDO
  - PAVIMENTAZIONE PORTICATI LOCALI IN GRANITO GRIGIO POSATO A LASTRE
  - AREA A VERDE PIANTUMATA
  - FONTANA
  - POZZETTI E PLUVIALI ESISTENTI
  - TOMBINATURA ESISTENTE CON POZZETTI E CADITOIE
  - ACCESSI CAPPELLE PRIVATE
  - LINEA ELETTRICA ESISTENTE



Comune  
di  
**SOTTO IL MONTE GIOVANNI XXIII**  
- Provincia di BERGAMO -

RIORGANIZZAZIONE DEGLI SPAZI PER LA SEPOLTURA  
DEL CIMITERO DEL CAPOLUOGO

**PROGETTO  
DEFINITIVO ED ESECUTIVO**

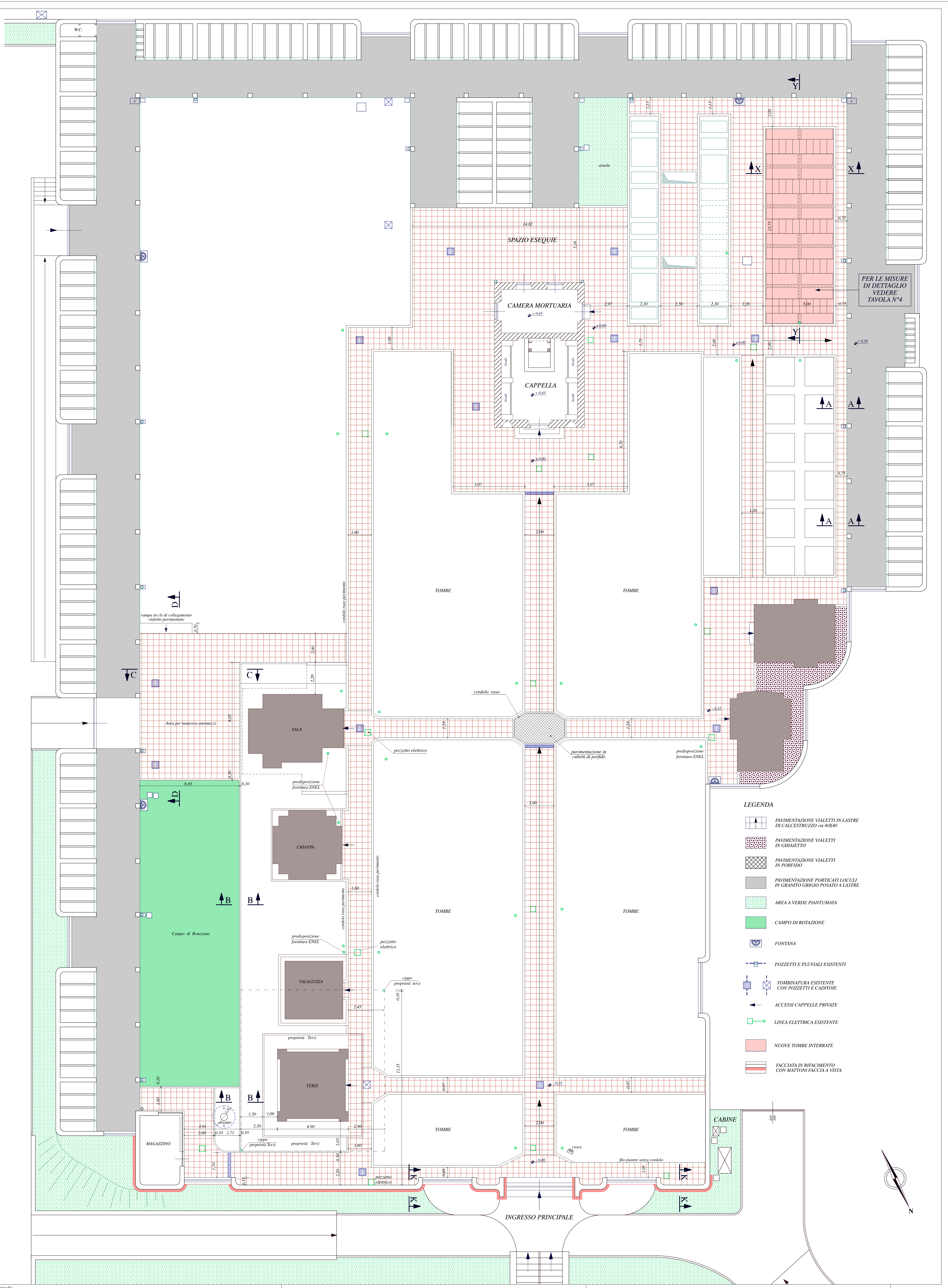
**2**

PLANIMETRIA DI PROGETTO

scala 1/100

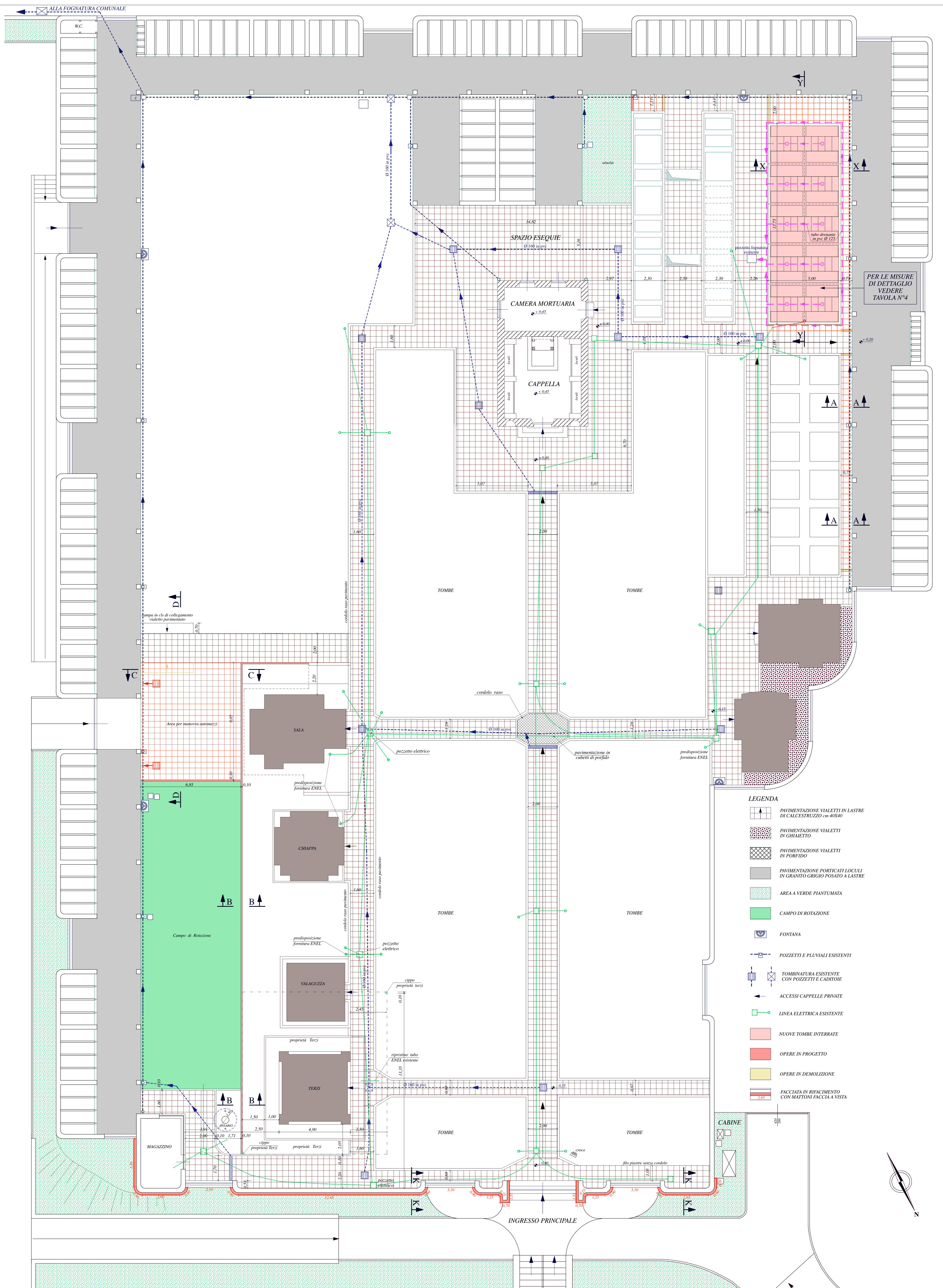
Maggio 2006

STUDIO TECNICO ASSOCIATO  
Arch. EDOARDO GERBELLI - Ing. EMILIA RIVA  
24033 CALUSCO D'ADDA (BG)  
Via G. Marconi, 200  
tel.: 035/792438 - fax: 4386012 - e-mail: info@studiogerbelliriva.it



PER LE MISURE  
DI DETTAGLIO  
VEDERE  
TAVOLA N°4

- LEGENDA**
- PAVIMENTAZIONE VIALETTI IN LASTRE DI CALCESTRUZZO con 40/40
  - PAVIMENTAZIONE VIALETTI IN GHIAIETTO
  - PAVIMENTAZIONE VIALETTI IN PORFIDO
  - PAVIMENTAZIONE PORTICATI LOCALI IN GRANITO GRIGIO POSATO A LASTRE
  - AREA A VERDE PIANTUMATA
  - CAMPO DI ROTAZIONE
  - FONTANA
  - POZZETTI E PLUVIALI ESISTENTI
  - TUMBITURA ESISTENTE CON POZZETTI E CABITTOIE
  - ACCESSI CAPPELLE PRIVATE
  - LINEA ELETTRICA ESISTENTE
  - NUOVE TOMBE INTERRATE
  - FACCIATA IN RIFACIMENTO CON MATTONI FACCIA A VISTA



PER LE MISURE  
DI DETAGLIO  
VEDERE  
TAVOLA N°4

- LEGENDA**
- PAVIMENTAZIONE VIALETTI IN LASTRE DI CALCESTRUZZO cm 40x40
  - PAVIMENTAZIONE VIALETTI IN GRAMETTO
  - PAVIMENTAZIONE VIALETTI IN PORFIDO
  - PAVIMENTAZIONE PORTICATI LOCALI IN GRANITO GRIGIO POSATO A LASTRE
  - AREA A VERDE PIANTUMATA
  - CAMPO DI ROTAZIONE
  - FONTANA
  - POZZETTI E PLUVIALI ESISTENTI
  - TOMBINATURA ESISTENTE CON POZZETTI E CADITOIE
  - ACCESSI CAPPELLE PRIVATE
  - LINEA ELETTRICA ESISTENTE
  - NUOVE TOMBE INTERRATE
  - OPERE IN PROGETTO
  - OPERE IN DEMOLIZIONE
  - FACCIATA IN RIFACIMENTO CON MATTONI FACCIA A VISTA

Comune  
di  
**SOTTO IL MONTE GIOVANNI XXIII**  
- Provincia di BERGAMO -

RIORGANIZZAZIONE DEGLI SPAZI PER LA SEPOLTURA  
DEL CIMITERO DEL CAPOLUOGO

**PROGETTO  
DEFINITIVO ED ESECUTIVO**

**3**

PLANIMETRIA DI PROGETTO  
TAVOLA TECNICA

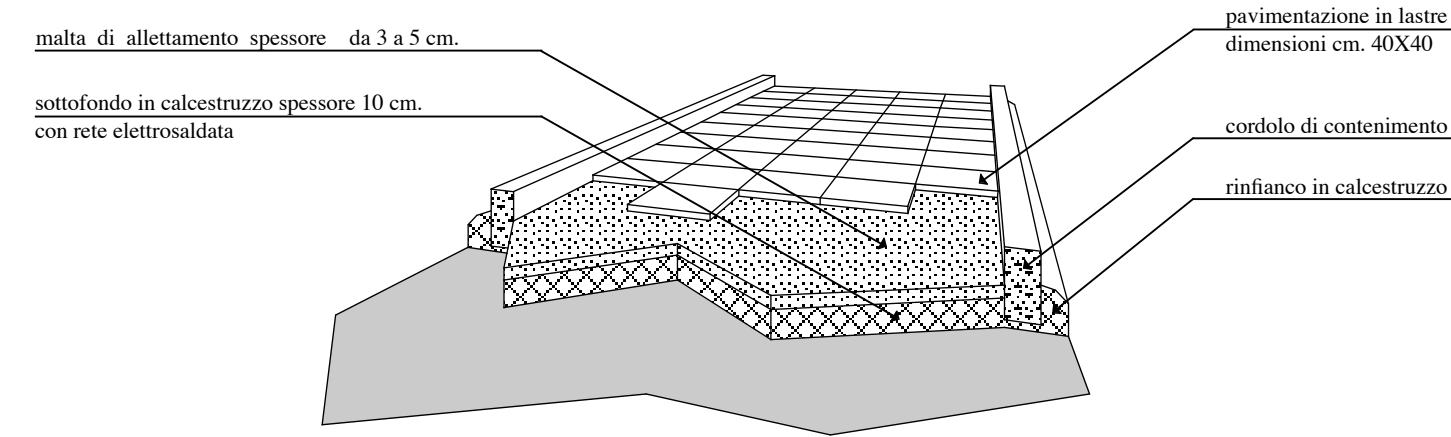
scala 1/100

Maggio 2006

STUDIO TECNICO ASSOCIATO  
Arch. EDOARDO GERBELLI - Ing. EMILIA RIVA  
24033 CALUSCO D'ADDA (BG)  
Via G. Marconi, 200  
tel. 035/792438 - fax 4386072 - e-mail: info@studiogerbelliriva.it

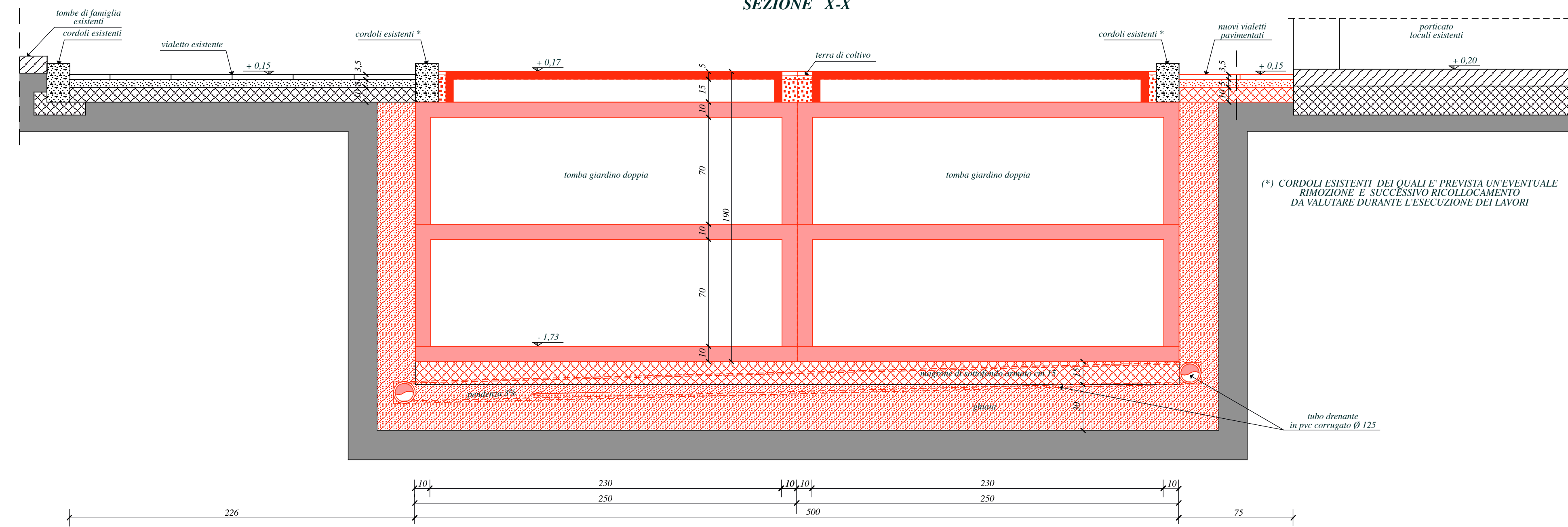
by maxinella

**SEZIONE PAVIMENTAZIONE**

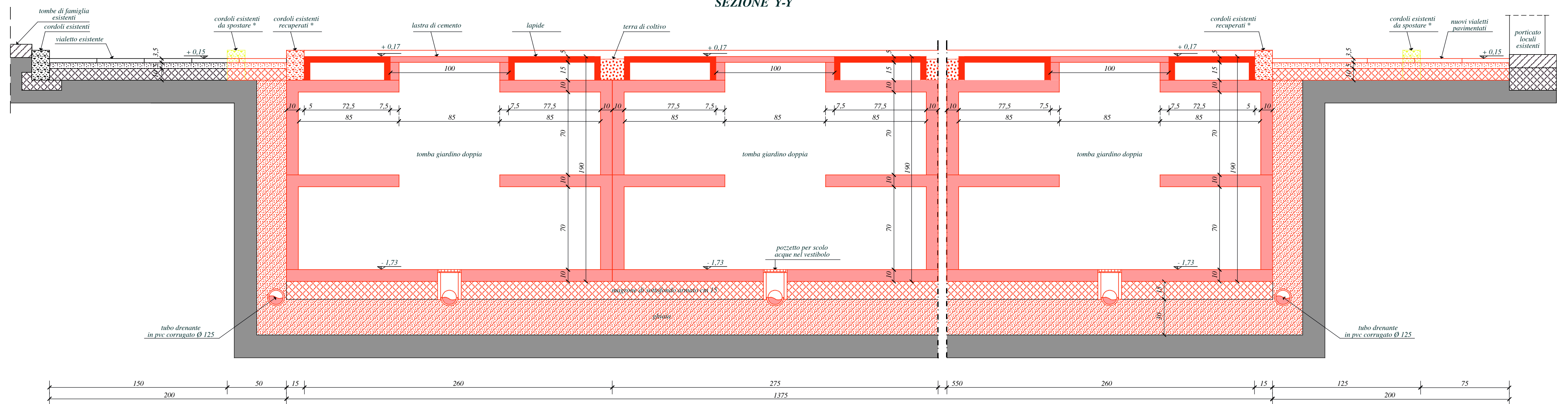


**SEZIONI TOMBE IN PROGETTO**  
 scala 1/20

**SEZIONE X-X**

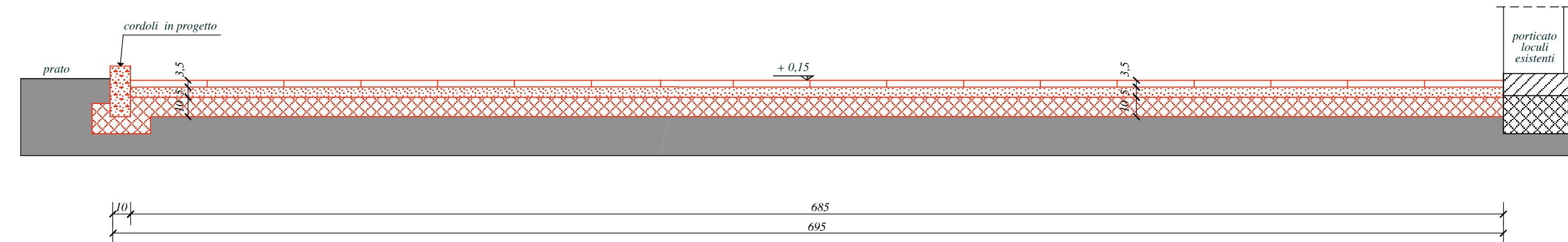


**SEZIONE Y-Y**

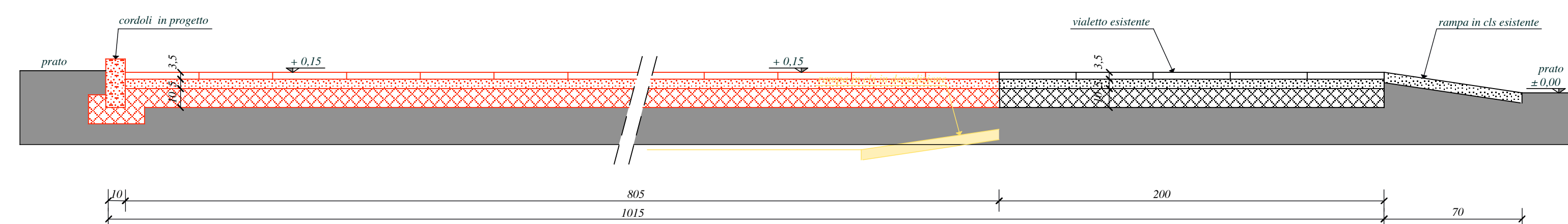


**SEZIONI VIALETTI**  
 scala 1/20

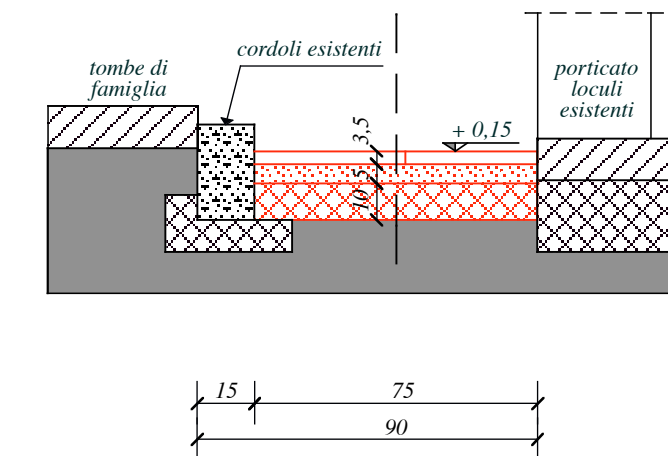
**AREA PER MANOVRA AUTOMEZZI - SEZIONE C-C**



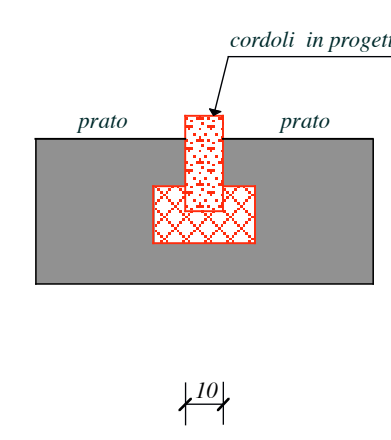
**AREA PER MANOVRA AUTOMEZZI - SEZIONE D-D**



**SEZIONE A-A**



**SEZIONE B-B**



**Comune di SOTTO IL MONTE GIOVANNI XXIII**  
 - Provincia di BERGAMO -

**RIORGANIZZAZIONE DEGLI SPAZI PER LA SEPOLTURA DEL CIMITERO DEL CAPOLUOGO**

**PROGETTO DEFINITIVO ED ESECUTIVO**

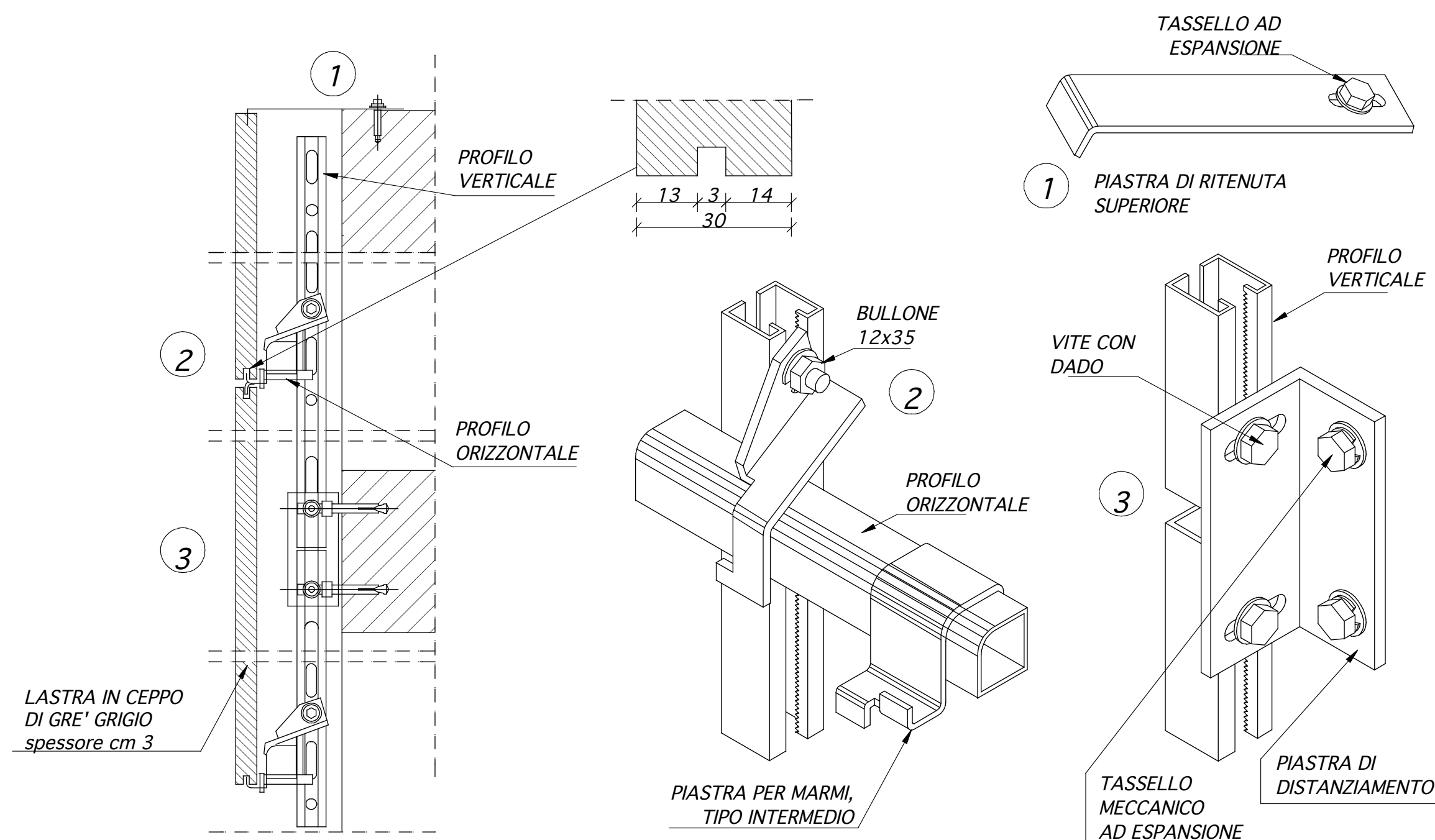
**4**

**PROGETTO sezioni e particolari costruttivi**

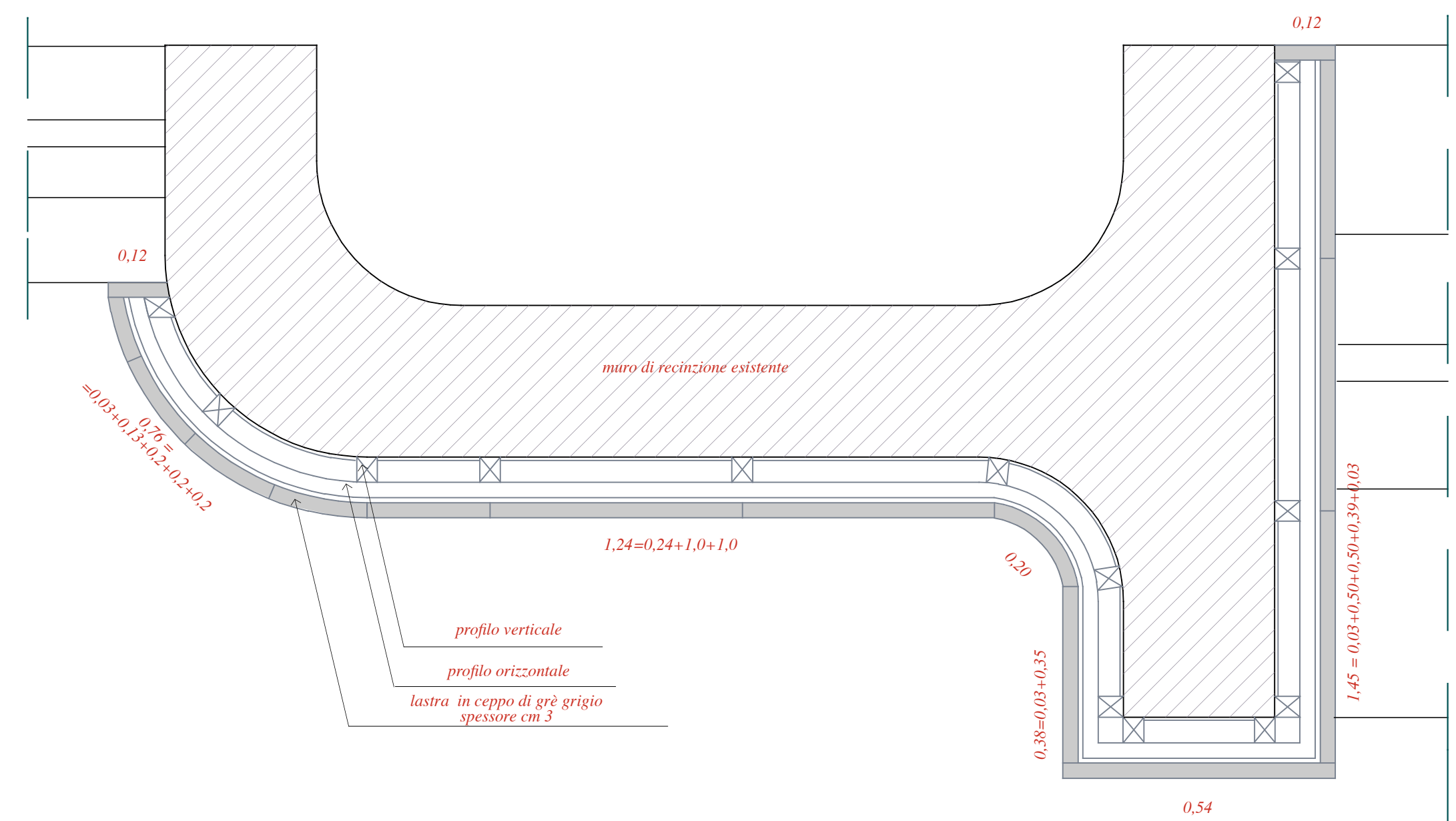
scala 1/20

Maggio 2006

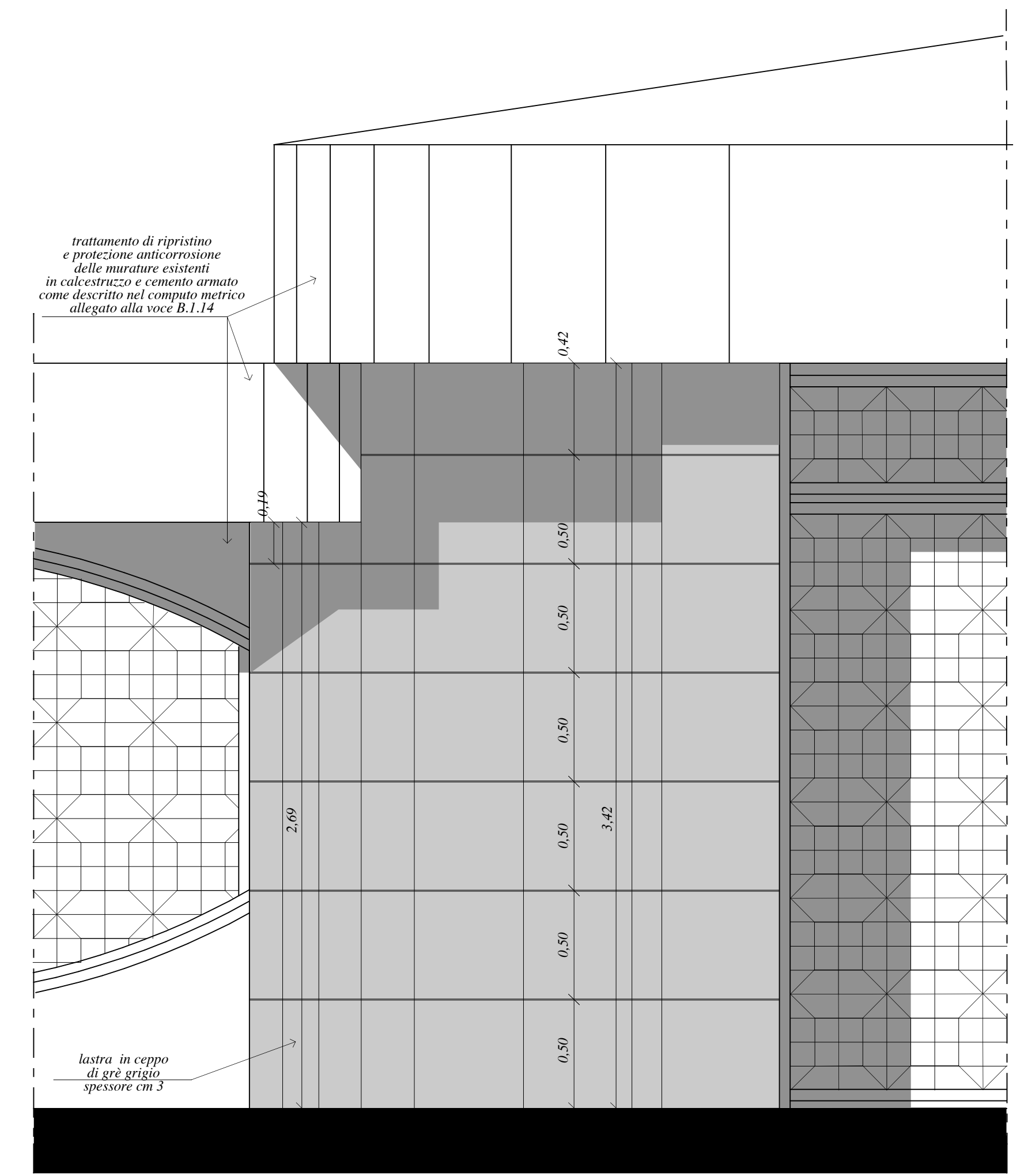
**STUDIO TECNICO ASSOCIATO**  
 Arch. EDOARDO GERBELLI - Ing. EMILIA RIVA  
 24033 CALUSCO D'ADDA (BG)  
 Via G. Marconi, 330  
 tel.: 035/792438 - fax: 4386912 - e-mail: info@studiodgerbelliriva.it



PARTICOLARI MONTANTI, CORRENTI E FRESATURA PER ANCORAGGIO LASTRE IN CEPPO DI GRE'



PARTICOLARE ANCORAGGIO LASTRE IN CEPPO DI GRE' scala 1/10



PARTICOLARE PROSPETTO PER ANCORAGGIO LASTRE IN CEPPO DI GRE' scala 1/20

Comune di SOTTO IL MONTE GIOVANNI XXIII - Provincia di BERGAMO -

RIORGANIZZAZIONE DEGLI SPAZI PER LA SEPOLTURA DEL CIMITERO DEL CAPOLUOGO

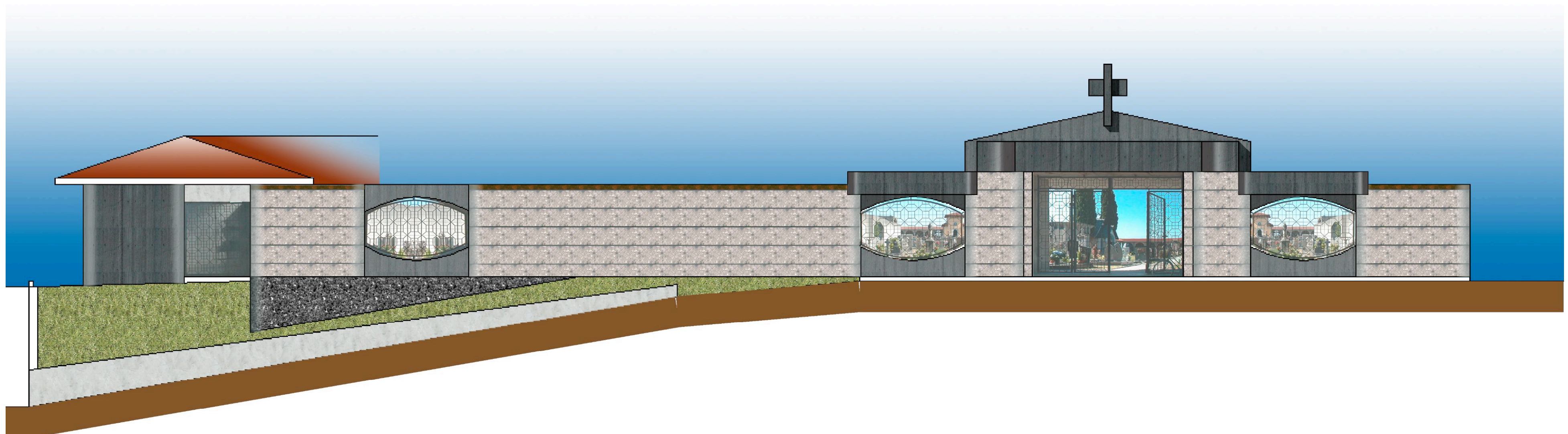
PROGETTO DEFINITIVO ED ESECUTIVO

5

PROGETTO prospetto nord recinzione e particolari rivestimento facciata scala 1/10 - 1/20 - 1/100

Maggio 2006

STUDIO TECNICO ASSOCIATO Arch. EDOARDO GERBELLI - Ing. EMILIA RIVA 24033 CALUSCO D'ADDA (BG) Via G. Marconi, 330 tel: 035/792438 - fax: 4380612 - e-mail: info@studiogerbelliriva.it



PROSPETTO NORD - Via IV Novembre