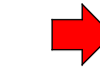



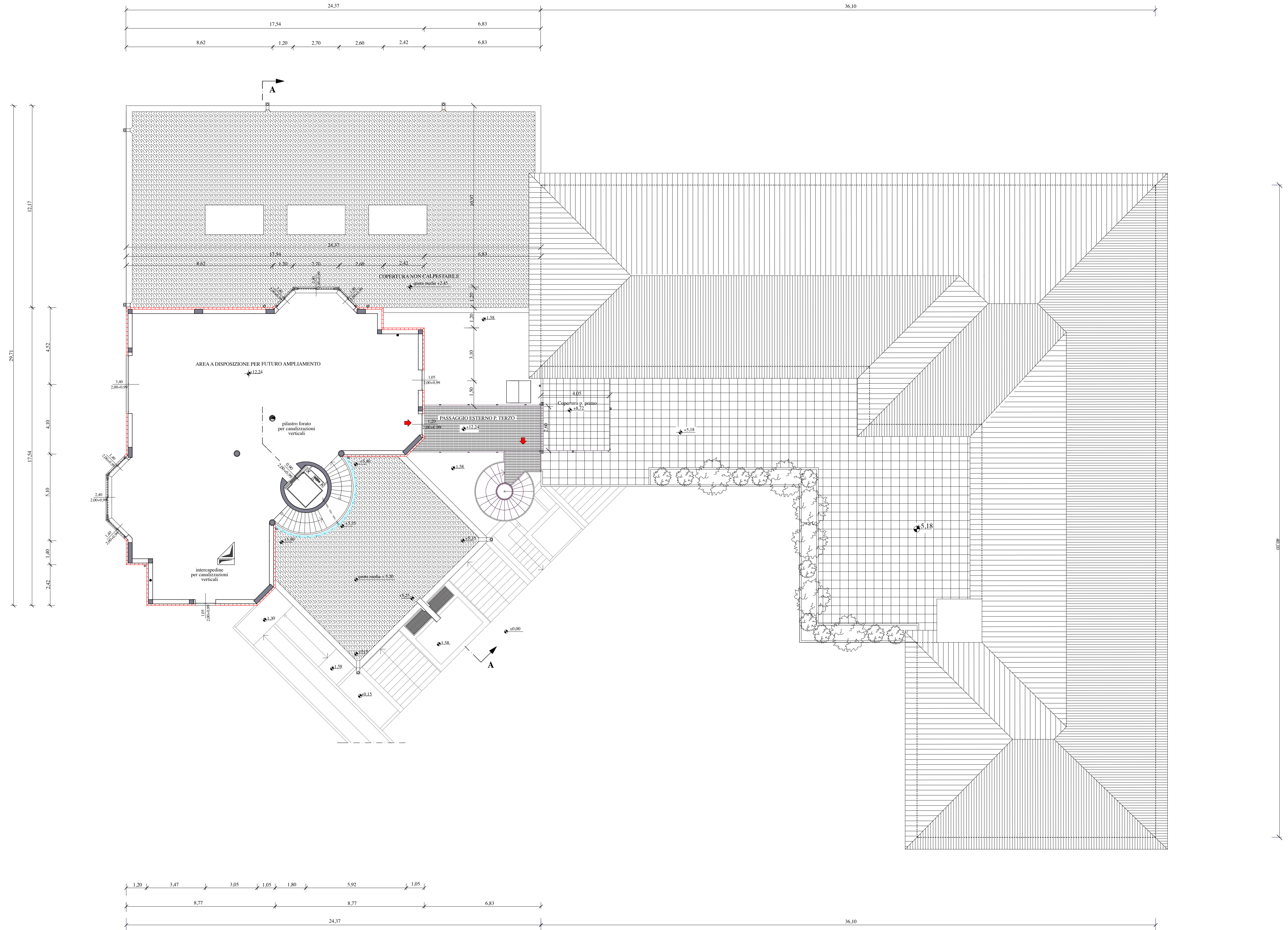


LEGENDA

-  USCITE DI SICUREZZA
-  ZONA CONTROSOFFITTATA
-  PLUVIALI
-  SCARICO ED ESALAZIONE W.C.



Comune di MADONE  
(Provincia di Bergamo)

AMPLIAMENTO SCUOLE ELEMENTARI

**COLLAUDO**

PIANTA PIANO TERZO

**6**

Ottobre 2003

scala 1/100

STUDIO TECNICO ASSOCIATO

arch. Edoardo GERBELLI - ing. Emilia RIVA  
Via G. Matteotti, 339 - CALUSCO D'ADDA (BG)  
tel. 035702438 - fax 035439012 - email: egerbel@stt.it

Progetto e Direzione lavori: Dott. Arch. Edoardo Gerbelli  
Progetto e Direzione lavori strutture in a.c.: Dott. Ing. Emilia Riva  
Progetto e Direzione lavori impianto elettrico: Dott. Ing. Livio Frattas  
Progetto e Direzione lavori impianto termico - sanitario: Pl. Massimo Capitano  
Coordinatore sicurezza: Dott. Ing. Emilia Riva