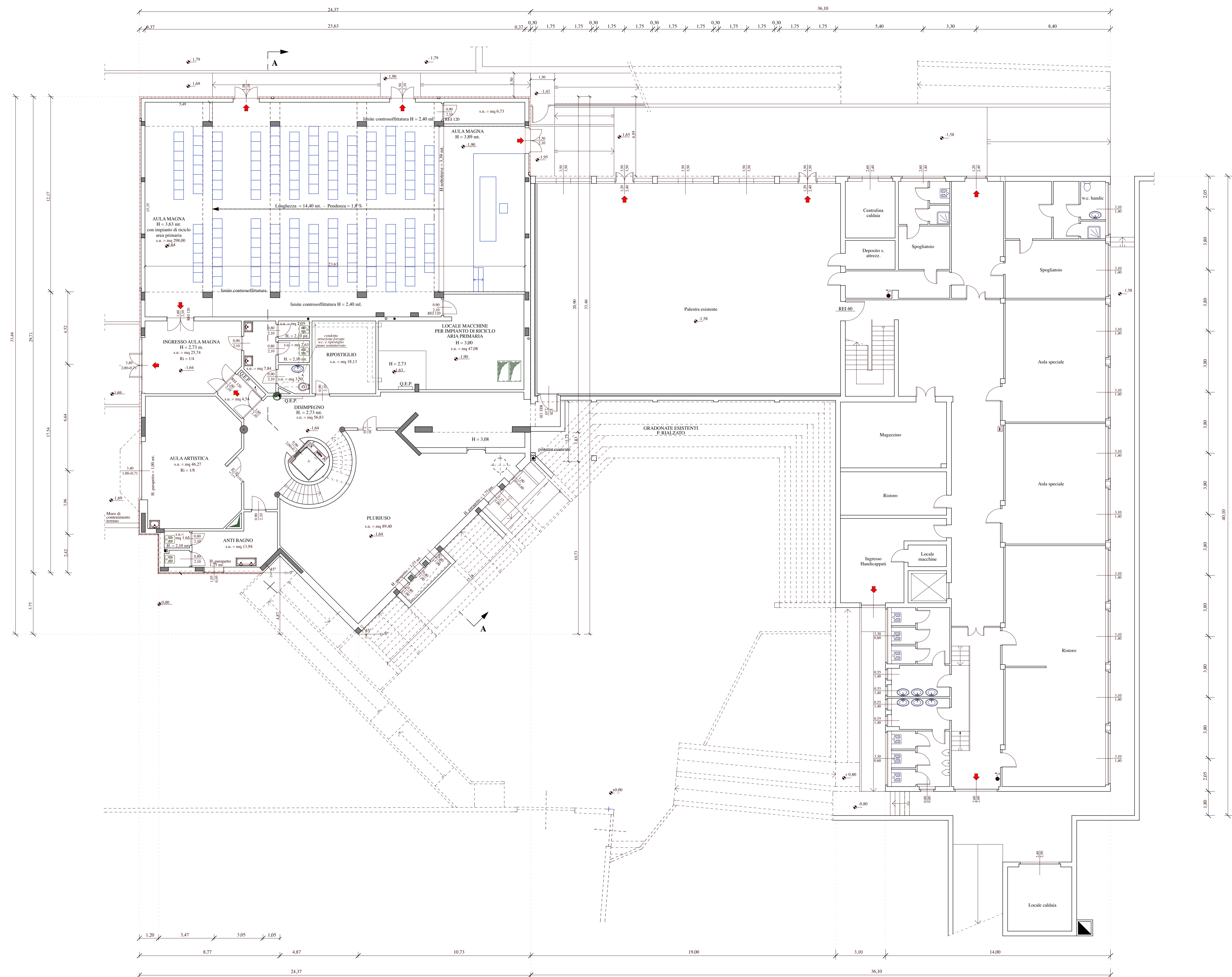


LEGENDA

- ➔ USCITE DI SICUREZZA
- ZONA CONTROSOFFITTATA
- PLUVIALI
- SCARICO ED ESALAZIONE W.C.



Comune di MADONE
(Provincia di Bergamo)

AMPLIAMENTO SCUOLE ELEMENTARI

COLLAUDO

PIANTA PIANO SEMINTERRATO

2

Ottobre 2003

scala 1/100

STUDIO TECNICO ASSOCIATO

arch. Edoardo GERBELLI - ing. Emilia RIVA
via G. Marconi, 130 - CALUSCO D'ADDA (BG)
tel. 03762438 - fax 0354386612 - email: egerbel@tin.it

Progetto e Direzione lavori: Dott. Arch. Edoardo Gerbelli
Progetto e Direzione lavori strutture in c.a.s.: Dott. Ing. Emilia Riva
Progetto e Direzione lavori impianto elettrico: Dott. Ing. Livio Fratus
Progetto e Direzione lavori impianto termo - sanitario: Pl. Massimo Capitano
Coordinatore sicurezza: Dott. Ing. Emilia Riva