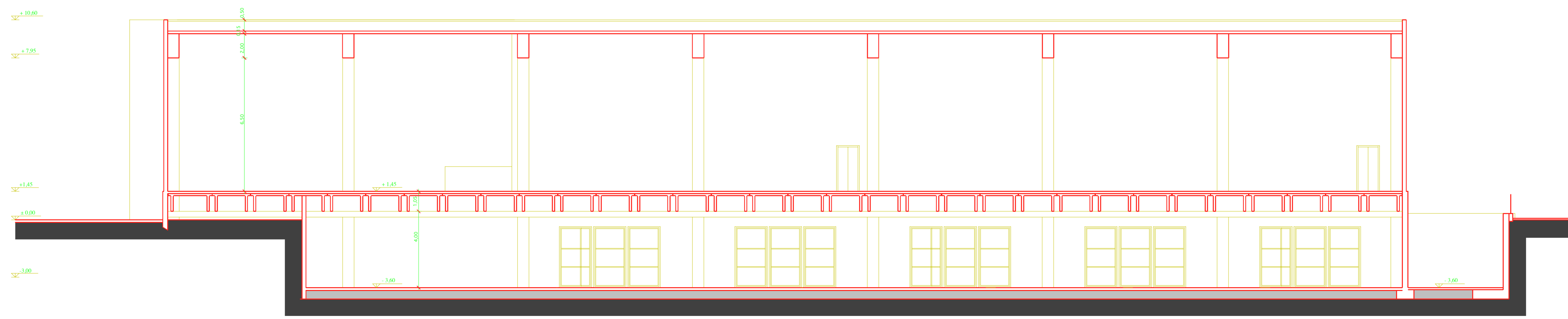


SEZIONE A - A



SEZIONE B - B

VARIANTE IN CORSO D'OPERA

PROGETTO DI COMPLESSO INDUSTRIALE COMUNE DI SUISIO	NOVEMBRE 1995 SETTEMBRE 1997
SEZIONE A-A e SEZIONE B-B	
COMMITTENTE : PAVONI ITALIA S.p.A. Via Bergamo, 9 - 24030 MEDOLAGO (BG)	9 . 3
STUDIO TECNICO ASSOCIATO Arch. EDOARDO GERBELLI - Ing. EMILIA RIVA 24033 CALUSCO D'ADDA (BG) - Via G. Marconi, 3302 - tel. 035/792438	1/100