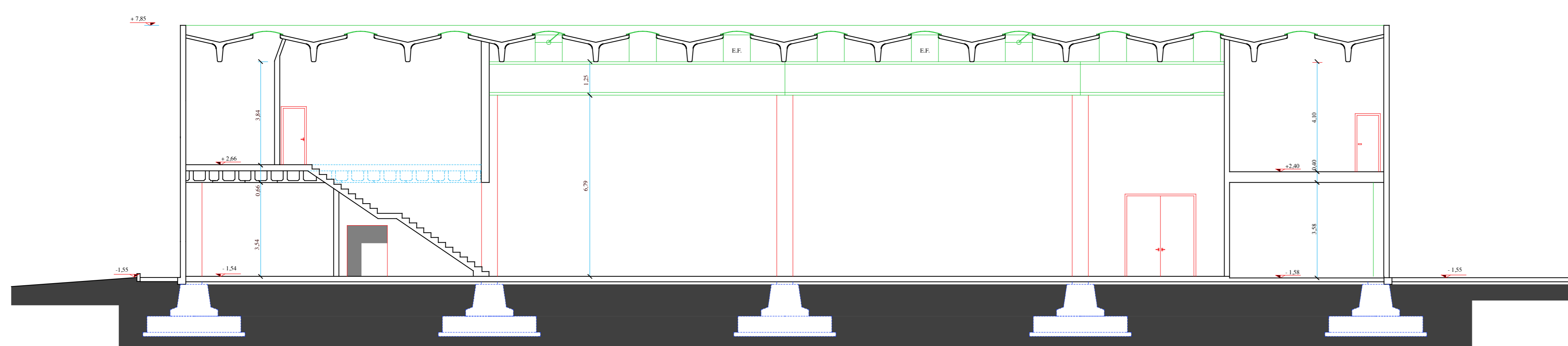
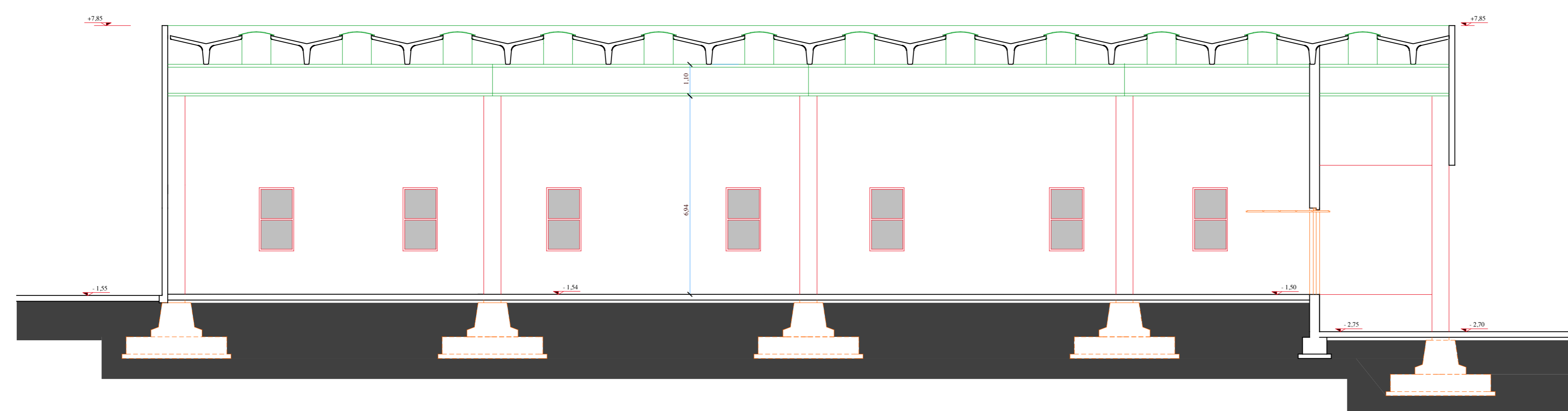


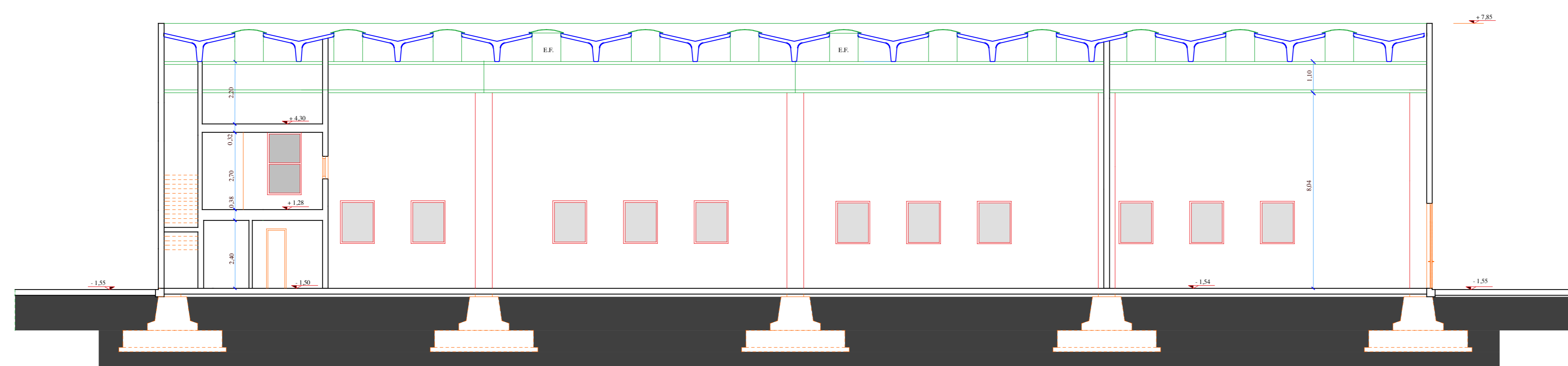
SEZIONE A - A



SEZIONE B - B



SEZIONE C - C



SEZIONE D - D

GREBE ITALIA S.r.l.

VIA A. VISCONTI N° 56 - 23900 LECCO
Tel. 0341 - 296212
Partita IVA: 02419460130

**STABILIMENTO DI SOTTO IL MONTE GIOVANNI XXIII (BG)
Località Bedesco**

Objetto:

Variante alla C.E. n. 21 del 07/07/2000

CAPANNONE

Progetto:
sezioni A-A, B-B, C-C e D-D

Disegno N°	9	Scala:	1:100
Data:	Febbraio 2001		

STUDIO DI INGEGNERIA CALVI

VIA BISCANDA INFERIORE N° 3 - 23900 LECCO

tel. 0341 - 29990 - fax 0341 - 29721 - e-mail: itcalvi@libero.it

Cod. Fisc./Partita IVA: 02394820130