


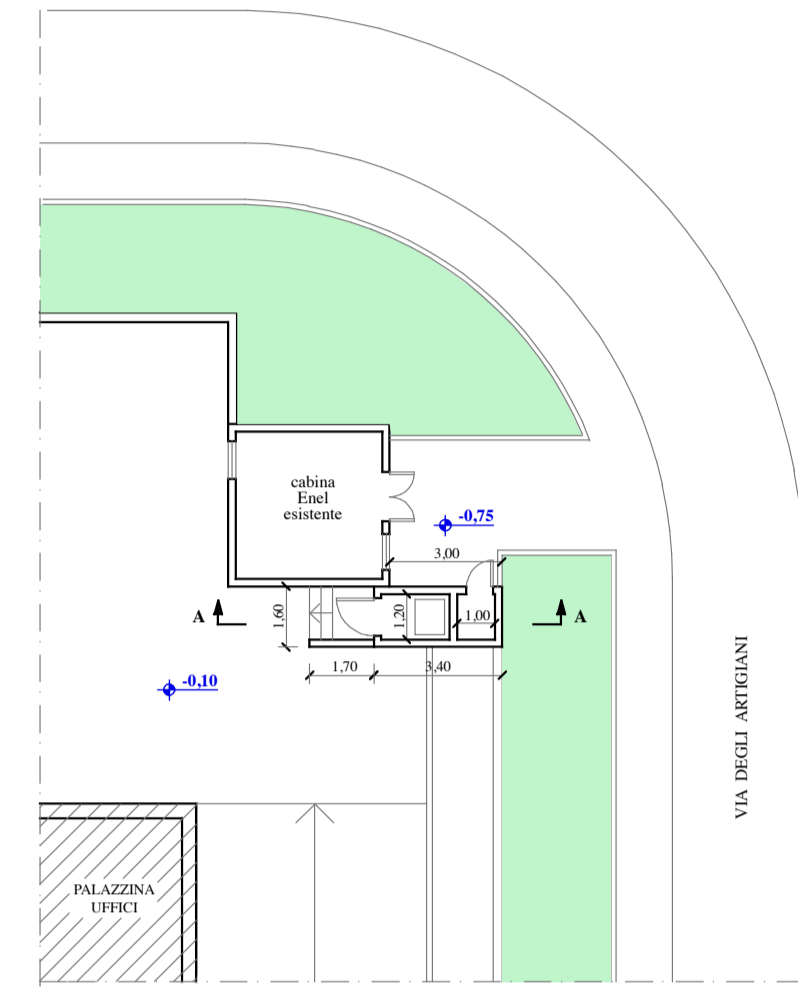
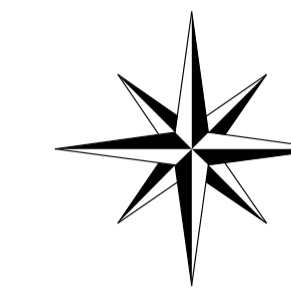


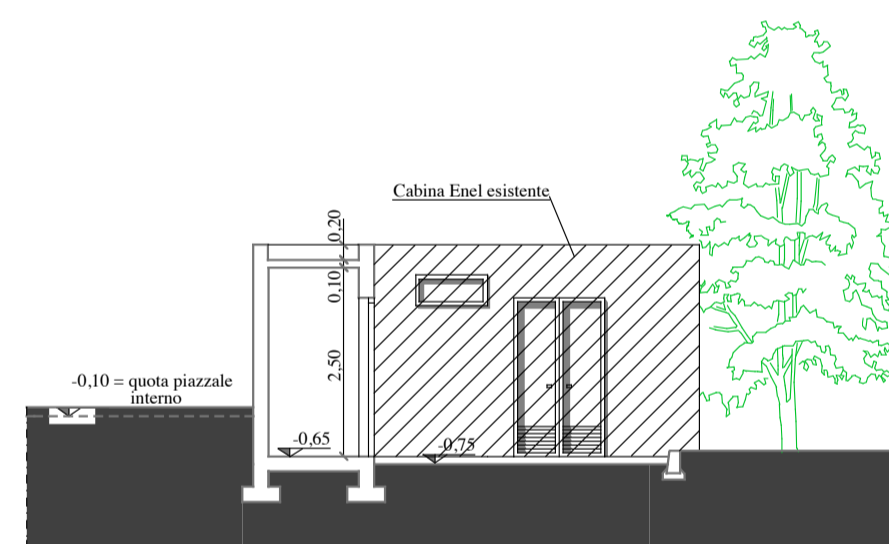
LEGENDA

-  ± 0.00 quote rilievo planialtimetrico
-  ± 0.00 quote di progetto
- E.F.** evacuatori di fumo
dimensioni: 2,50 x 0,80 mt.
-  n. 4 lucernari apribili con motore elettrico
dimensioni: 8,00 x 1,00 mt.

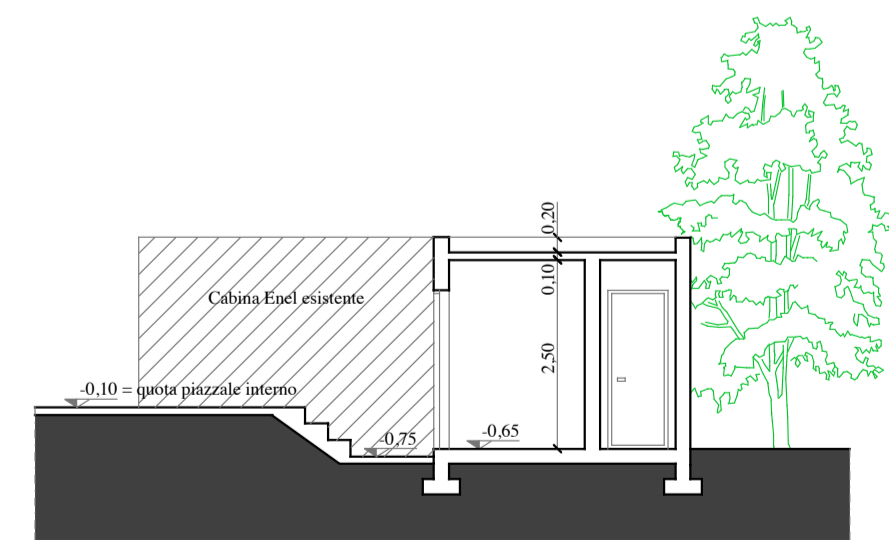
NORD



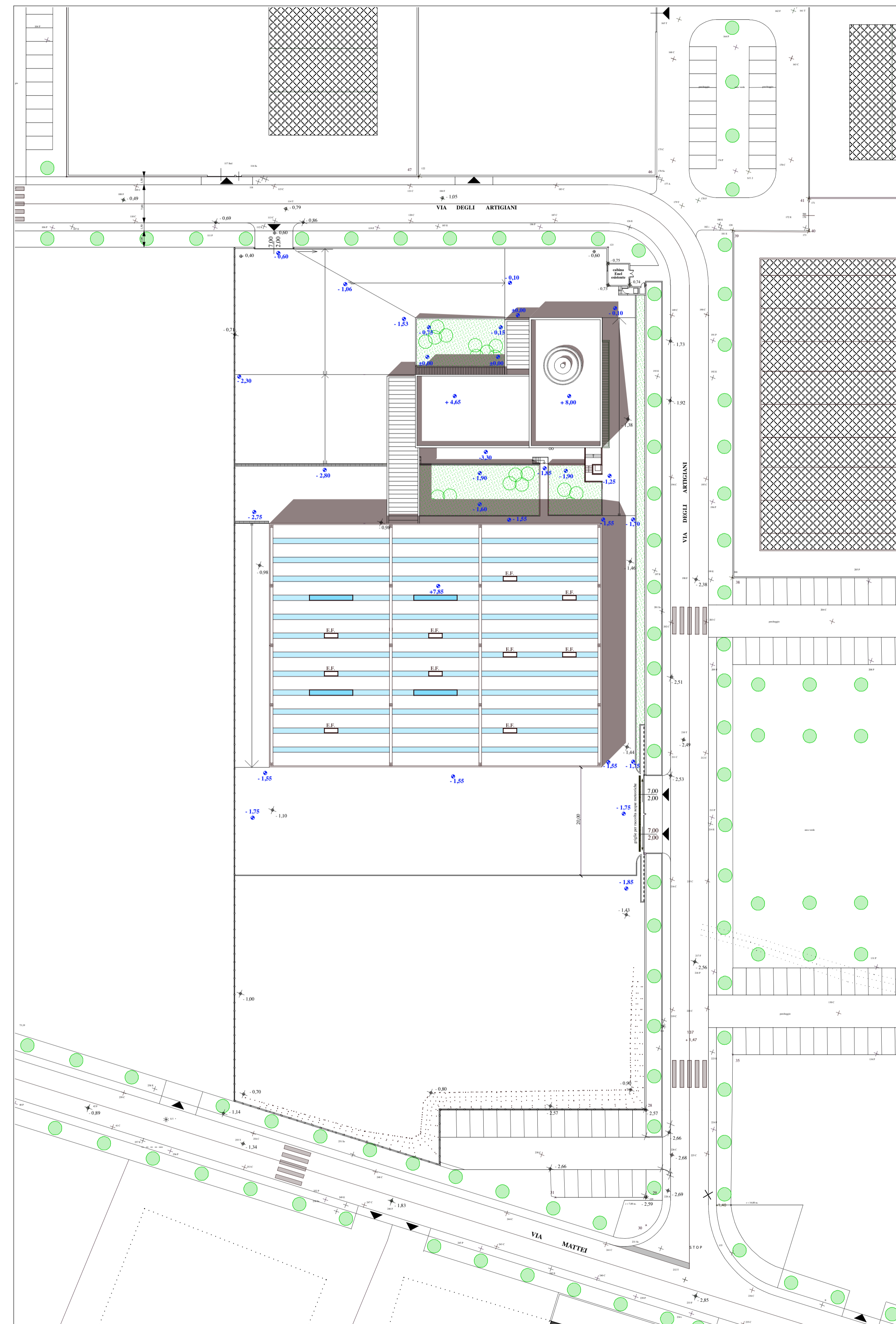
PIANTA CABINA ENEL
- scala 1:200 -



PROSPETTO EST
- scala 1:100 -



SEZIONE A-A
- scala 1:100 -



PLANIMETRIA GENERALE
- scala 1:500 -

GREBE ITALIA S.r.l.

VIA A. VISCONTI N° 56 - 23900 LECCO
Tel.: 0341 - 256212
Partita IVA: 02419460130

STABILIMENTO DI SOTTO IL MONTE GIOVANNI XXIII (BG)
Località Bedesco

Oggetto: Variante alla C.E. n. 21 del 07/07/2000

Progetto:
PLANIMETRIA GENERALE
PIANTA, PROSPETTO E SEZIONE CABINA ENEL

Disegno N° **1**
Scale: 1:500 - 1:200 - 1:100
Data: Febbraio 2001

STUDIO DI INGEGNERIA CALVI
VIA BESONDA INFERIORE N° 3 - 23900 LECCO
Tel.: 0341 - 36896 Fax: 0341 - 36742 e-mail: studio.calvi@proton.it
Cod. Fisc./Partita IVA: 02104040130

30

mo
0 x 0,80 mt.

ribili con motore elettrico
x 1,00 mt.

INGEGNERIA CALVI S.r.l.

SCONTI N° 56 - 23900 LECCO
Tel.: 0341 - 256212
Partita IVA: 02419460130

TO IL MONTE GIOVANNI XXIII (BG)
Località Bedesco

la C.E. n. 21 del 07/07/2000

Progetto:
METRIA GENERALE
TTO E SEZIONE CABINA ENEL

1:100
1

INGEGNERIA CALVI
A INFERIORE N° 3 - 23900 LECCO
Tel.: 0341 - 36896 Fax: 0341 - 36742 e-mail: studio.calvi@proton.it
Cod. Fisc./Partita IVA: 02104040130