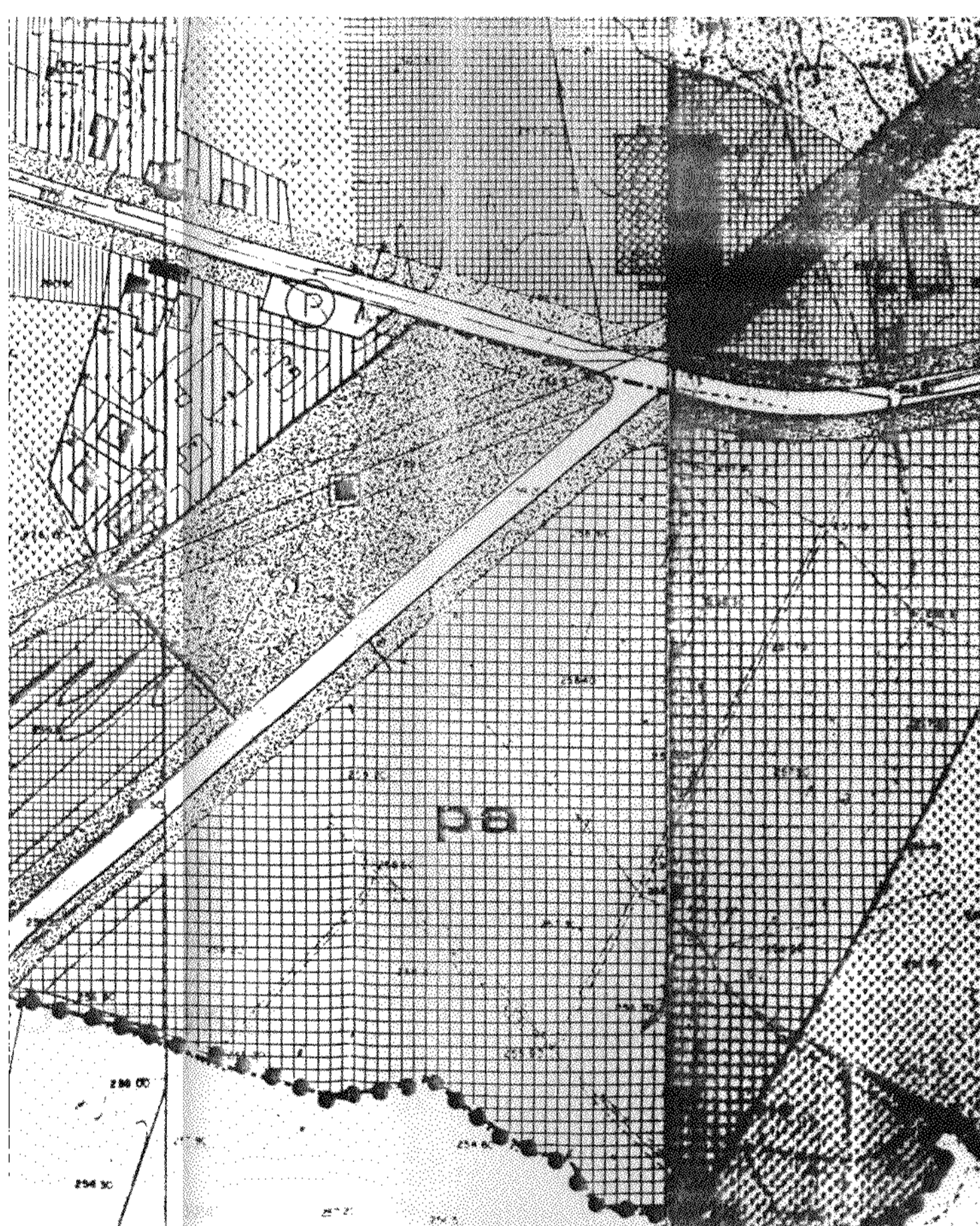


COMUNE DI SOTTO IL MONTE GIOVANNI XXIII  
ESTRATTO DI MAPPA, FOGLIO n° 7 - scala 1/2000



COMUNE DI SOTTO IL MONTE GIOVANNI XXIII  
STRALCIO TAVOLA DI AZZONAMENTO DEL P.R.G. - scala 1/2000

COMUNE  
DI  
SOTTO IL MONTE GIOVANNI XXIII

P.L. BEDESCO  
IN SOTTO IL MONTE G.XXIII

SITUAZIONE AL GIUGNO 2000

TAV. unica

scala 1/500

giugno 2000

STUDIO TECNICO ASSOCIATO  
arch. Edoardo GERBELLI - ing. Emilia RIVA  
24033 Calusco d'Adda (Bg)  
Via G. Marconi, 330/2  
tel. 035/792438 - fax 035/4380612 - e mail: egerbel@tin.it

LEGENDA

- + E pozzetto di raccordo linea elettrica
- + S pozzetto di raccordo rete telefonica
- + A saracinesca - idrante
- + P palo luce con pozzetto
- + i pozzetto di raccordo rete illuminazione pubblica
- + M pozzetto metanodotto
- + F cameretta di ispezione collettore acque nere
- + T cameretta di ispezione collettore acque meteoriche
- + C caditoia stradale
- piantumazione
- + 0.40  
91 rilievo planialtimetrico

