

Legenda

- perimetro P.L. FORNACE
- perimetro P.L. GEROLE P.R.G. vigente
- perimetro P.L. GEROLE in variante al P.R.G. vigente

ESTRATTO P.R.G. VIGENTE
 con individuato in tinta le aree
 oggetto di variante
 - scala 1/2000 -

Comune
 di
SOTTO IL MONTE GIOVANNI XXIII
 - Provincia di BERGAMO -

PIANO DI LOTTIZZAZIONE
 in località "GEROLE"

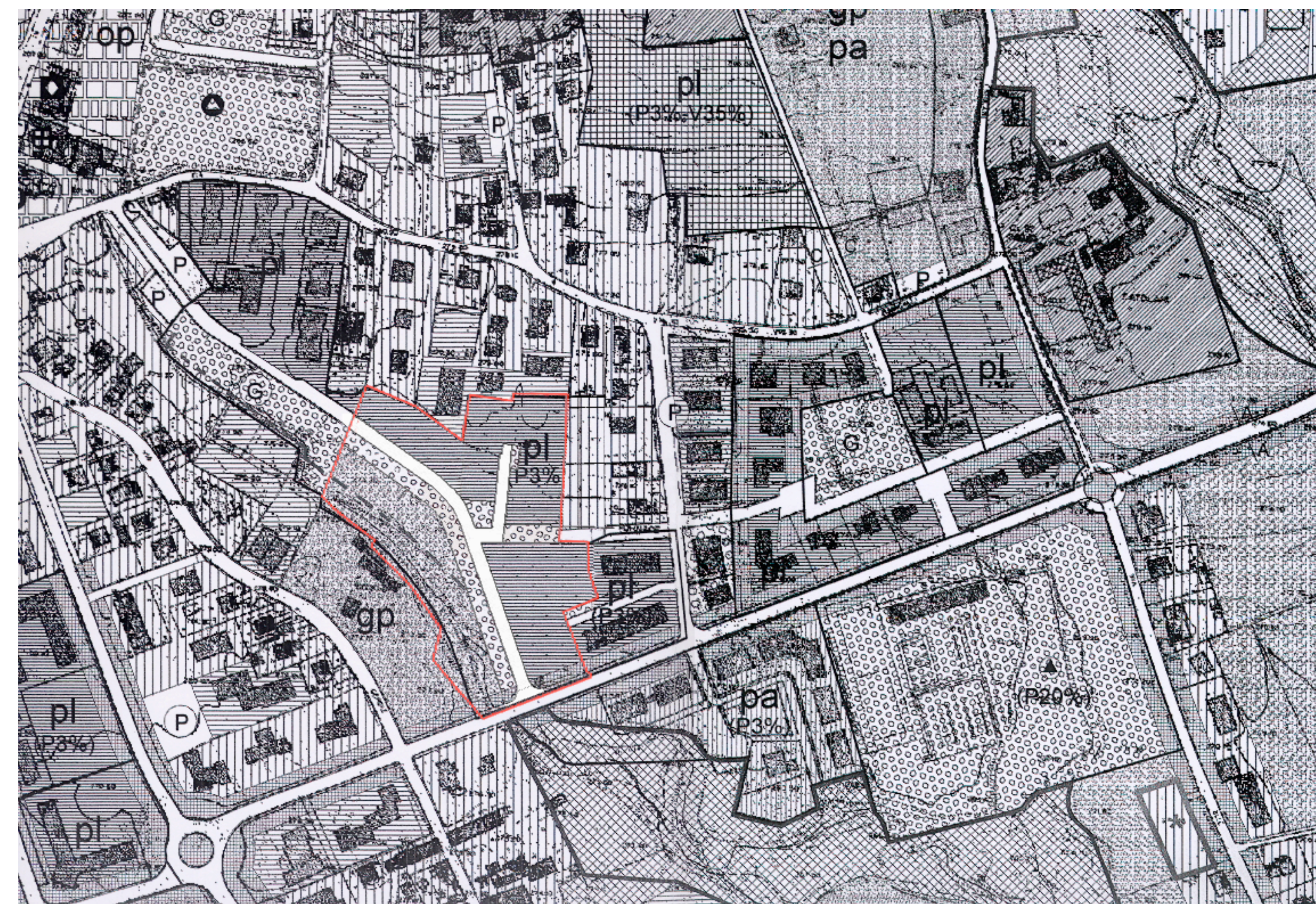
modificato a seguito dell'approvazione del Consiglio Comunale con delibera n. 17 del 13/06/2006

Tav. 1.1

Estratto P.R.G. vigente
 Estratto P.R.G. in variante

scala 1/2000
 Marzo 2006
 Luglio 2006

STUDIO TECNICO ASSOCIATO
 Arch. EDOARDO GERBELLI - Ing. EMILIA RIVA
 24033 CALUSCO D'ADDA (BG)
 Via G. Marconi, 33B
 tel.: 035/792438 - fax: 4380612 - e-mail: info@studiogerbelliriva.it



ESTRATTO P.R.G. IN VARIANTE
 art. 6 lr 23/1997
 - scala 1/2000 -