

PIANO DI GOVERNO DEL TERRITORIO

(L.R. 11 marzo 2005, n. 12 e successive modifiche ed integrazioni)

adottato dal Consiglio Comunale nella seduta del con delibera n. 10/2010  
approvato dal Consiglio Comunale nella seduta del con delibera n. 10/2010

C  
PIANO DELLE REGOLE  
VARIANTE 2010

4.7-v. 2010  
AMBITI NORMATIVI E USO DEL SUOLO

1:5.000

Il Sindaco  
Adriano RANZA

Il Responsabile del Procedimento  
geom. Lorenzo SANVIRELLI

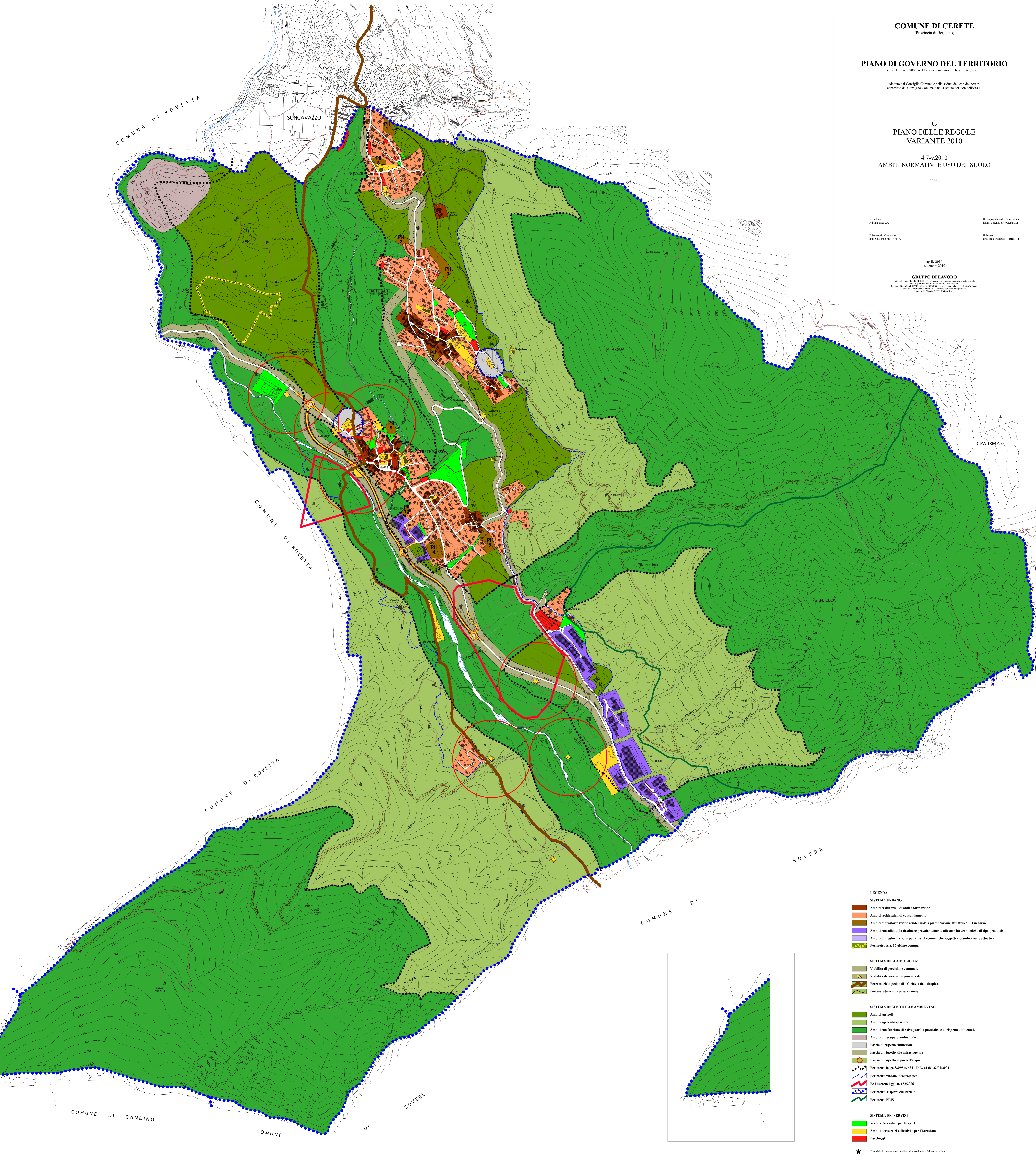
Il Segretario Comunale  
Ann. Giuseppe PIEROTTA

Il Progettista  
arch. Edoardo GERBELLI

aprile 2010  
settembre 2010

GRUPPO DI LAVORO

arch. Edoardo GERBELLI - geom. Lorenzo SANVIRELLI - arch. Edoardo GERBELLI  
arch. Edoardo GERBELLI - geom. Lorenzo SANVIRELLI - arch. Edoardo GERBELLI  
arch. Edoardo GERBELLI - geom. Lorenzo SANVIRELLI - arch. Edoardo GERBELLI



LEGENDA

- SISTEMA URBANO**
  - Ambiti residenziali di antica formazione
  - Ambiti residenziali di consolidamento
  - Ambiti di trasformazione residenziale a pianificazione attuativa o PII in corso
  - Ambiti consolidati da destinare prevalentemente alle attività economiche di tipo produttivo
  - Ambiti di trasformazione per attività economiche soggetti a pianificazione attuativa
  - Perimetro Art. 16 ultimo comma
- SISTEMA DELLA MOBILITA'**
  - Viabilità di previsione comunale
  - Viabilità di previsione provinciale
  - Percorsi ciclo-pedonali - Ciclovia dell'altopiano
  - Percorsi storici di conservazione
- SISTEMA DELLE TUTTE AMBIENTALI**
  - Ambiti agricoli
  - Ambiti agro-silvo-pastorali
  - Ambiti con funzione di salvaguardia paesistica e di rispetto ambientale
  - Ambiti di recupero ambientale
  - Fascia di rispetto cimiteriale
  - Fascia di rispetto alle infrastrutture
  - Fascia di rispetto ai pozzi d'acqua
  - Perimetro legge 8/895 n. 431 - D.L. 42 del 22/01/2004
  - Perimetro vincolo idrogeologico
  - PAI decreto legge n. 152/2006
  - Perimetro rispetto cimiteriale
  - Perimetro PLS
- SISTEMA DEI SERVIZI**
  - Verde attrezzato e per lo sport
  - Ambiti per servizi collettivi e per l'istruzione
  - Parcheggi

\* Proiezioni contenute nella delibera di accoglimento delle osservazioni