

PIANO DI GOVERNO DEL TERRITORIO

(L.R. 11 marzo 2005, n. 12 e successive modifiche ed integrazioni)

adottato dal Consiglio Comunale nella seduta del con delibera n. approvato dal Consiglio Comunale nella seduta del con delibera n.

C  
PIANO DELLE REGOLE  
VARIANTE 2010

4.5-v-2010  
AMBITI NORMATIVI E USO DEL SUOLO  
Nord  
1:2.000

Il Sindaco  
Antonio BANZA

Il Segretario Comunale  
dott. Giuseppe PIEROTTI

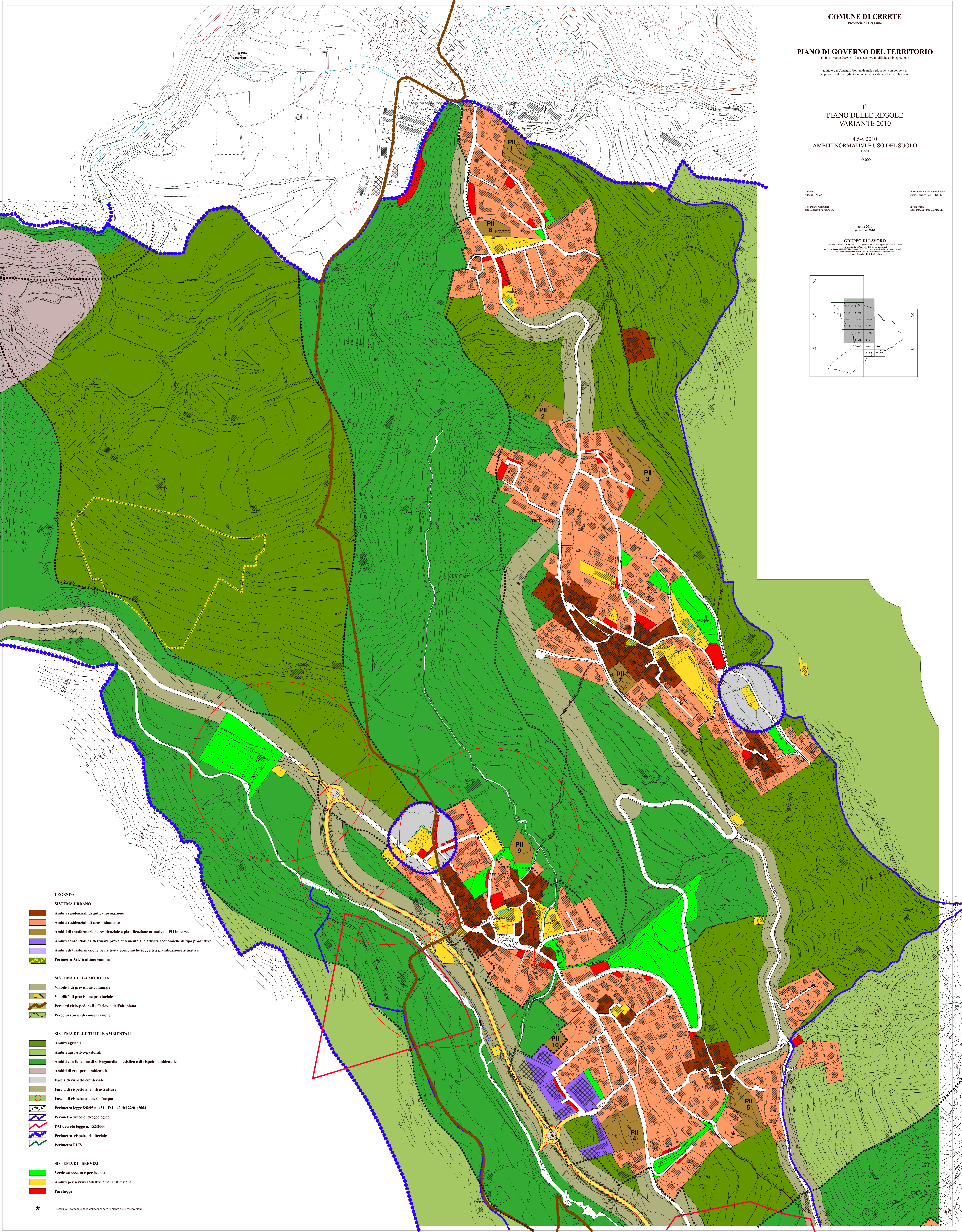
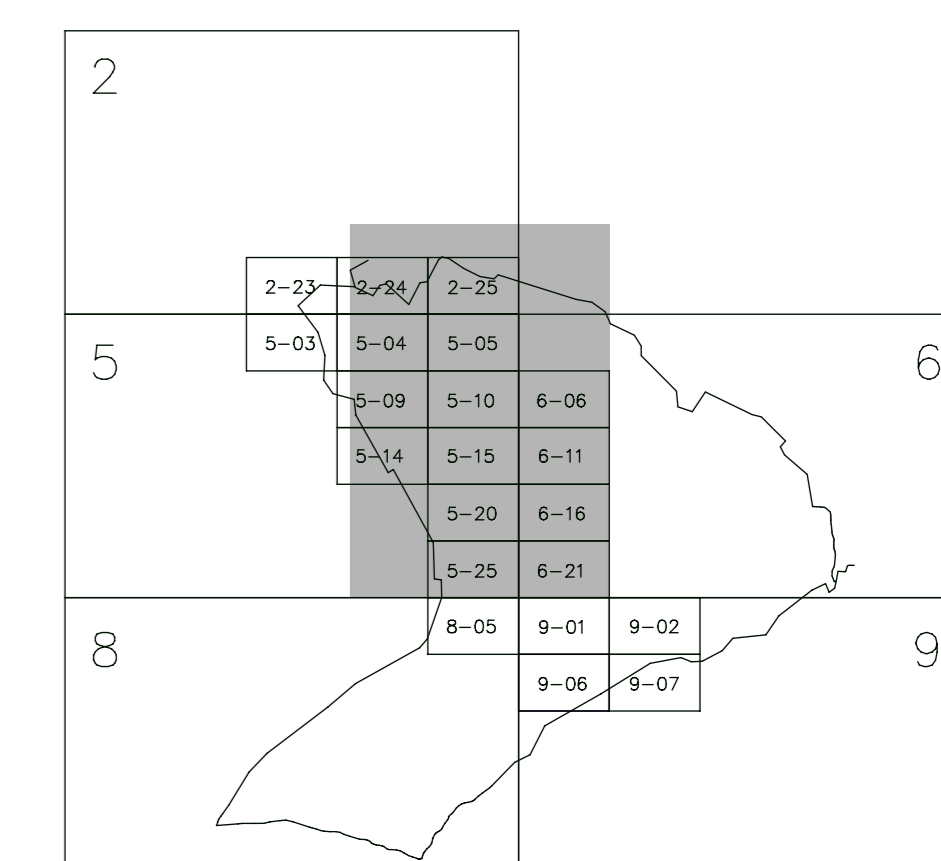
Il Responsabile del Procedimento  
per il Piano  
dott. arch. Flavio GERBELLI

Il Progettista  
dott. arch. Flavio GERBELLI

aprile 2010  
settembre 2010

GRUPPO DI LAVORO

con il contributo dell'Arch. Flavio Gerbelli - Architetto e Urbanista  
dott. arch. Flavio Gerbelli - Architetto e Urbanista  
dott. arch. Flavio Gerbelli - Architetto e Urbanista



LEGENDA

SISTEMA URBANO

- Ambiti residenziali di antica formazione
- Ambiti residenziali di consolidamento
- Ambiti di trasformazione residenziale a pianificazione attuativa o PII in corso
- Ambiti consolidati da destinare prevalentemente alle attività economiche di tipo produttivo
- Ambiti di trasformazione per attività economiche soggetti a pianificazione attuativa
- Perimetro Art.16 ultimo comma

SISTEMA DELLA MOBILITA'

- Viabilità di previsione comunale
- Viabilità di previsione provinciale
- Percorsi ciclo-pedonali - Ciclovia dell'altopiano
- Percorsi storici di conservazione

SISTEMA DELLE TUTELE AMBIENTALI

- Ambiti agricoli
- Ambiti agro-silvo-pastorali
- Ambiti con funzione di salvaguardia paesistica e di rispetto ambientale
- Ambiti di recupero ambientale
- Fascia di rispetto cimiteriale
- Fascia di rispetto alle infrastrutture
- Fascia di rispetto ai pozzi d'acqua
- Perimetro legge 8/895 n. 431 - D.L. 42 del 22/01/2004
- Perimetro vincolo idrogeologico
- PAI decreto legge n. 152/2006
- Perimetro rispetto cimiteriale
- Perimetro PLIS

SISTEMA DEI SERVIZI

- Verde attrezzato e per lo sport
- Ambiti per servizi collettivi e per l'istruzione
- Parcheggi

\* Prescrizioni contenute nella delibera di accoglimento delle osservazioni